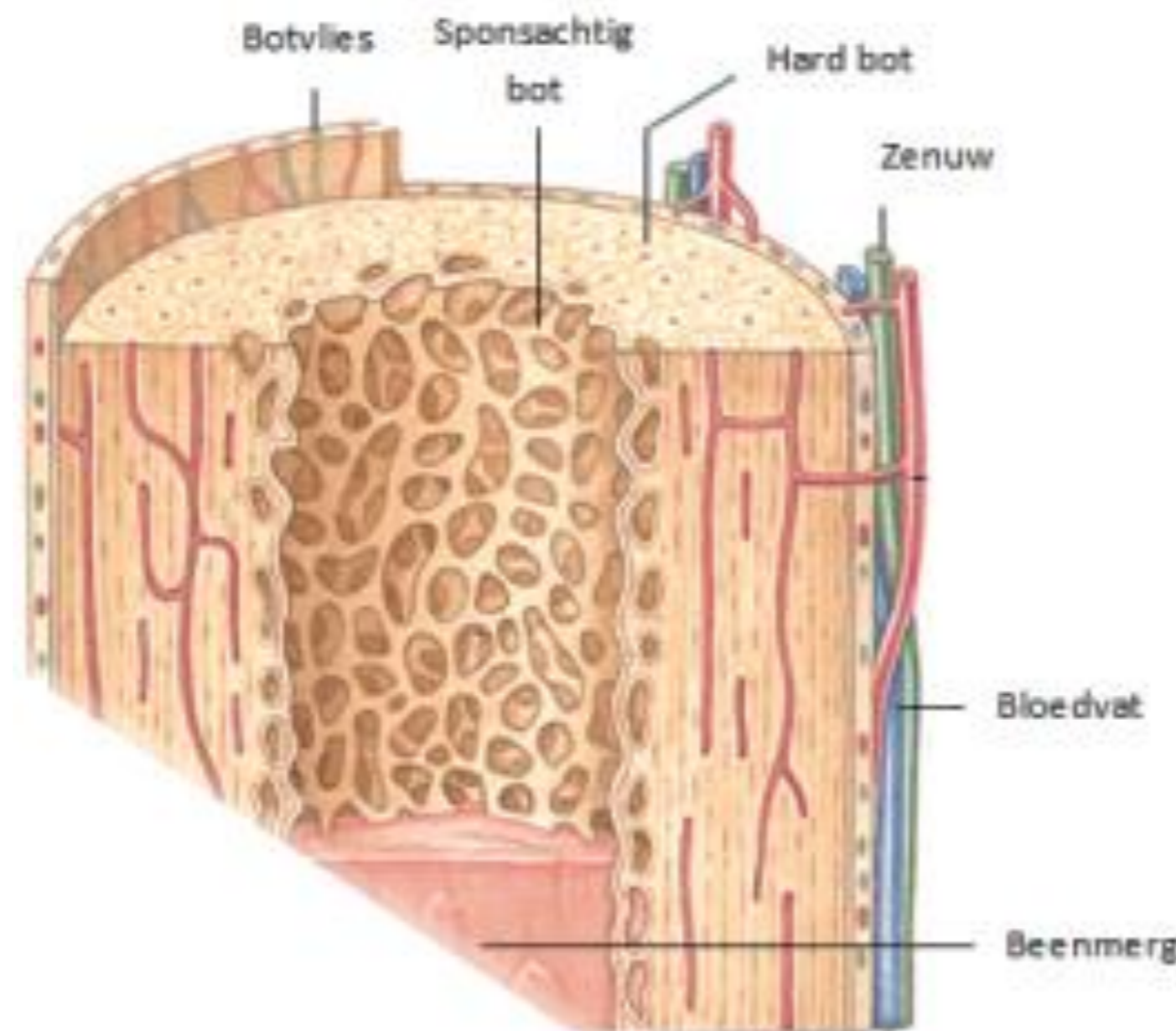


1. Het skelet, een symbool van de dood maar toch zeer levend weefsel.

Pijpbeenderen	Platte beenderen	Korte beenderen	Sesambeenderen
Boven- en onderarm	Schedel	Ruggenwervel	Knieschijf
Sleutelbeen	Schouderblad	Polsen	
Dijbeen	Rib		
Onderbeen	Borstbeen		
Vinger- en teenkootje			

Functies skelet:

- Stevigheid
- Bescherming
- Aanhechtingspunt pezen
- Productie bloedcellen
- Calcium opslag



skelet

- 1 schedel
- 2 bovenkaak
- 3 onderkaak
- 4 nekwerfels
- 5 sleutelbeen
- 6 borstbeen
- 7 schouderblad
- 8 opperarmbeen
- 9 ribben
- 10 borstwervels
- 11 lendenwervels
- 12 bekken
- 13 heiligbeen
- 14 staartbeen
- 15 zitbeen
- 16 schaambeen
- 17 spaakbeen
- 18 ellepijp
- 19 handbeentjes
- 20 dijbeen
- 21 knieschijf
- 22 kuitbeen
- 23 scheenbeen
- 24 voetbeentjes

