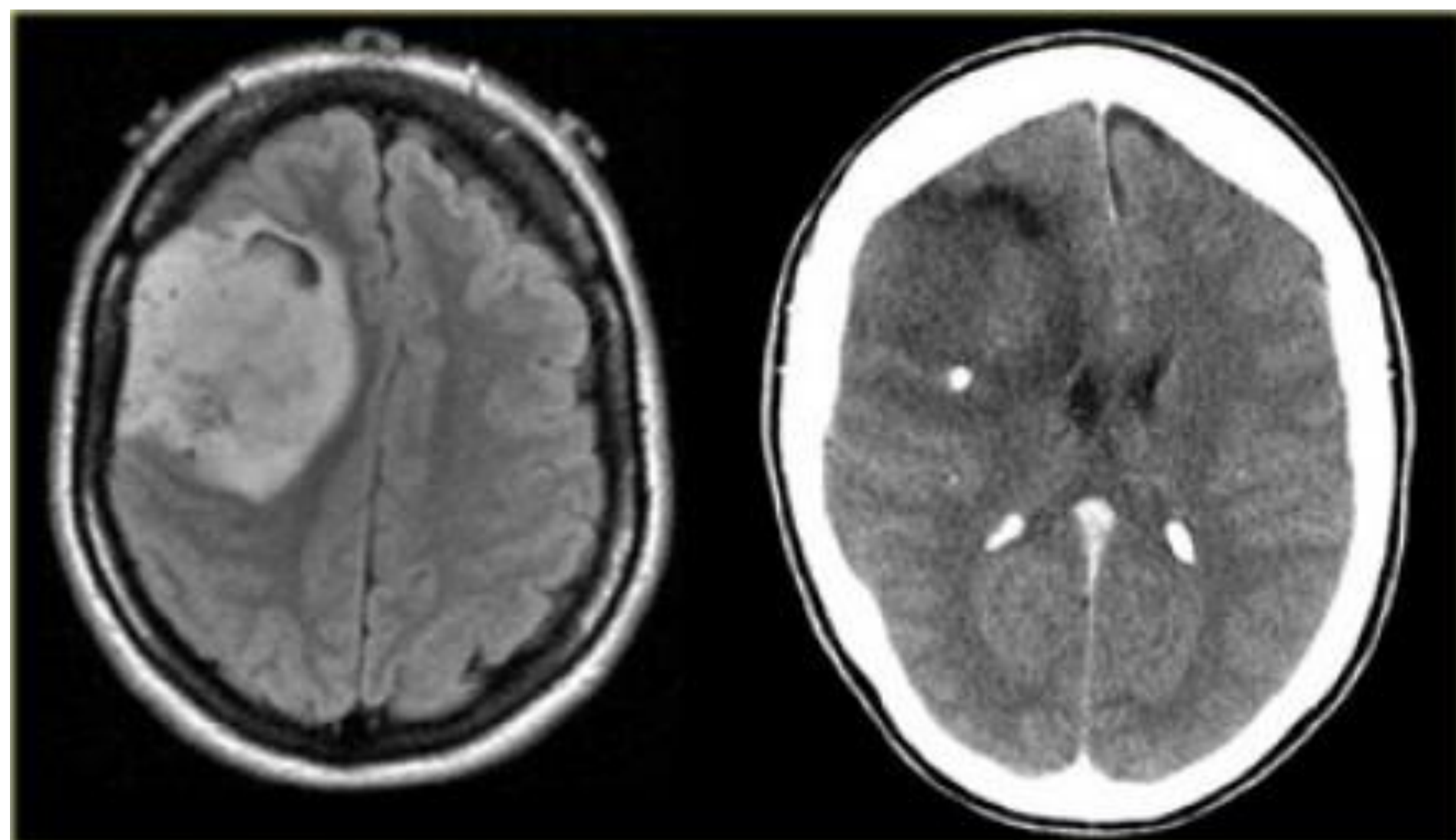


10. Kanker in beeld

Hoe kunnen we een hersentumor zichtbaar maken?



Vershil MRI (links) en CT (rechts)

	CT	MRI
Kosten	€160	€195
Tijdsduur	5-10 minuten	15-45 minuten
Straling	Ja	Nee
Risico's	Ioniserende straling	Magnetisme
Belasting voor patiënt	Stil liggen, soms de adem even inhouden	Stil liggen, soms adem even inhouden, hard geluid

MRI: Magnetic Resonance Imaging

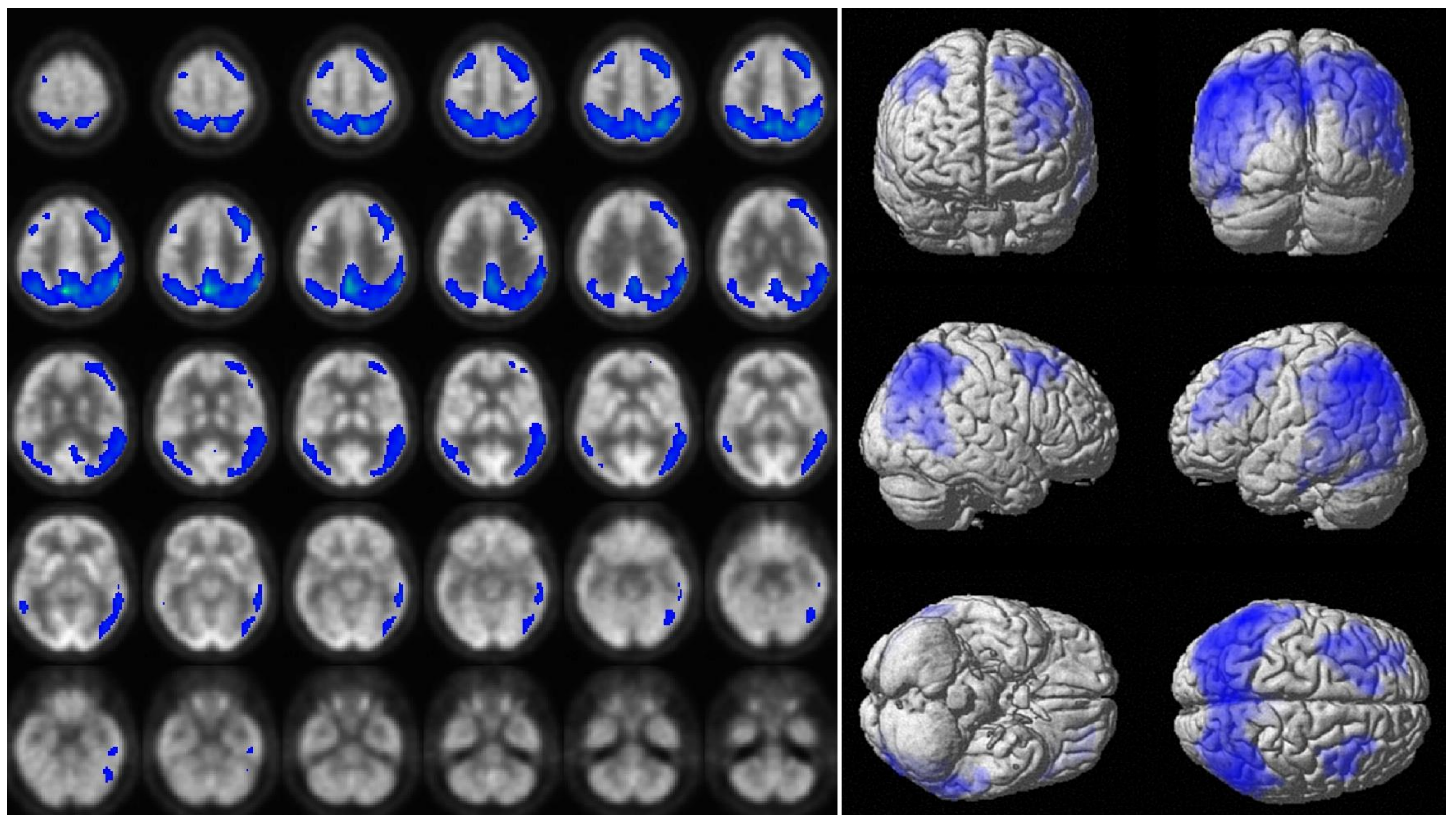
- Magnetisch veld
- Waterstofatomen draaien verschillend
- Verschillend voor andere weefsel typen

CT: Computed Tomography

- Röntgen-straling
- "Plakjes" van het lichaam
- Kleurverschillen door weefseldichtheid

PET:

- Suikeropname door actieve weefsels
- Radioactief gelabeld suiker geeft radioactieve straling
- Uitzaaiingen zichtbaar



PET gecombineerd met MRI