

DIARREE

Symptomen

- Frequente stoelgang
- Dunne ontlasting
- Meestal meer dan 200g. feces per dag
- Acut → korter dan 14 dagen
- Chronisch → langer dan 14 dagen

Osmotische diarree:

Door **verminderde opname** van water
Verdwijnt na vasten

Secretoire diarree:

Door **extra uitscheiding** van water
Verdwijnt niet bij vasten

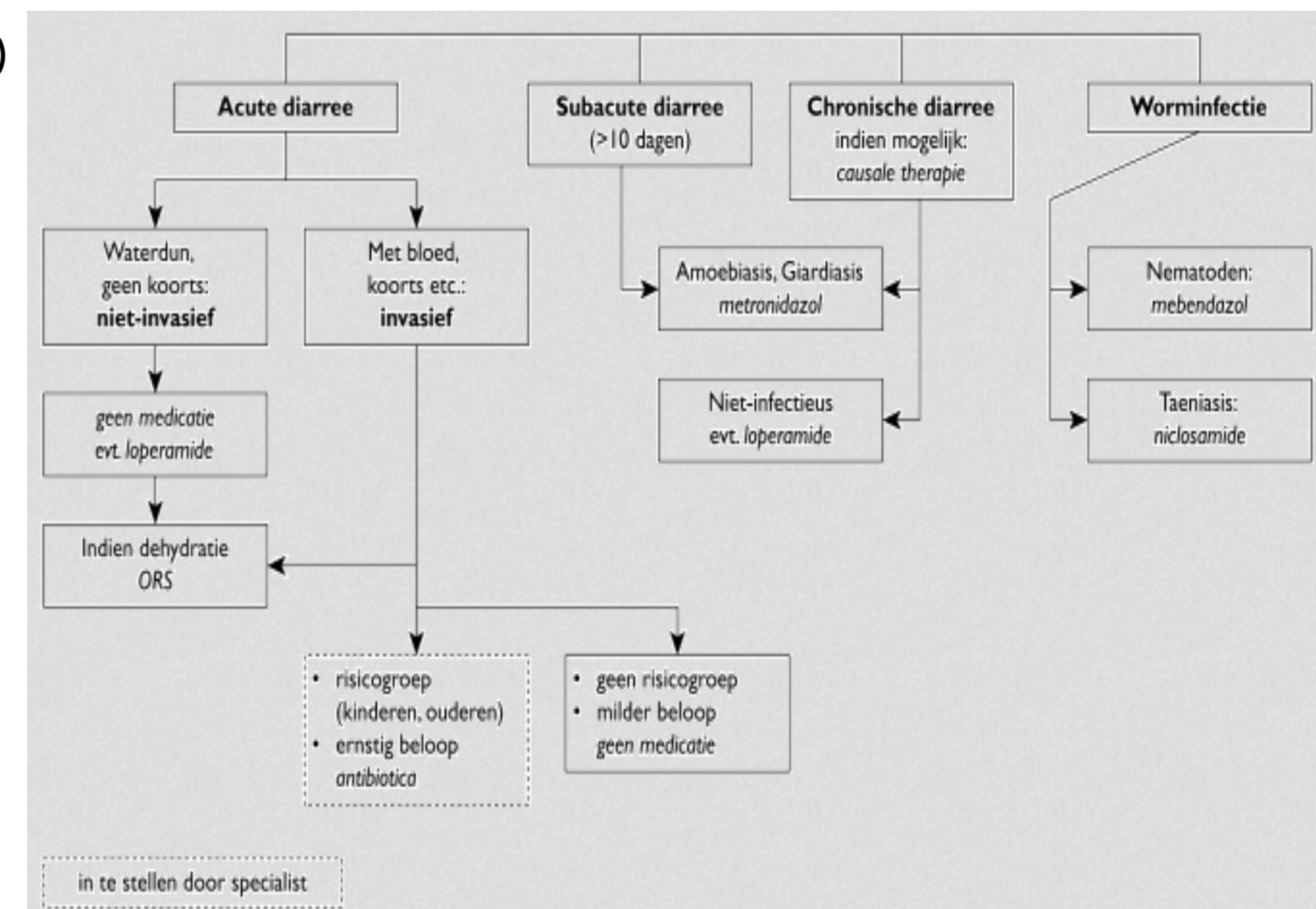
Motorische diarree:

Door **verhoogde spiercontracties** van de darmen

Oorzaken Acute Diarree

- Bacteriën (salmonella, shigella)
- Virussen (norovirus, rotavirus)
- Parasieten (entamoeba histolitica)

Behandeling



Hoe te voorkomen

- Hygiënisch omgaan met voedsel
- Alcoholgebruik beperken
- Handen wassen na toiletbezoek