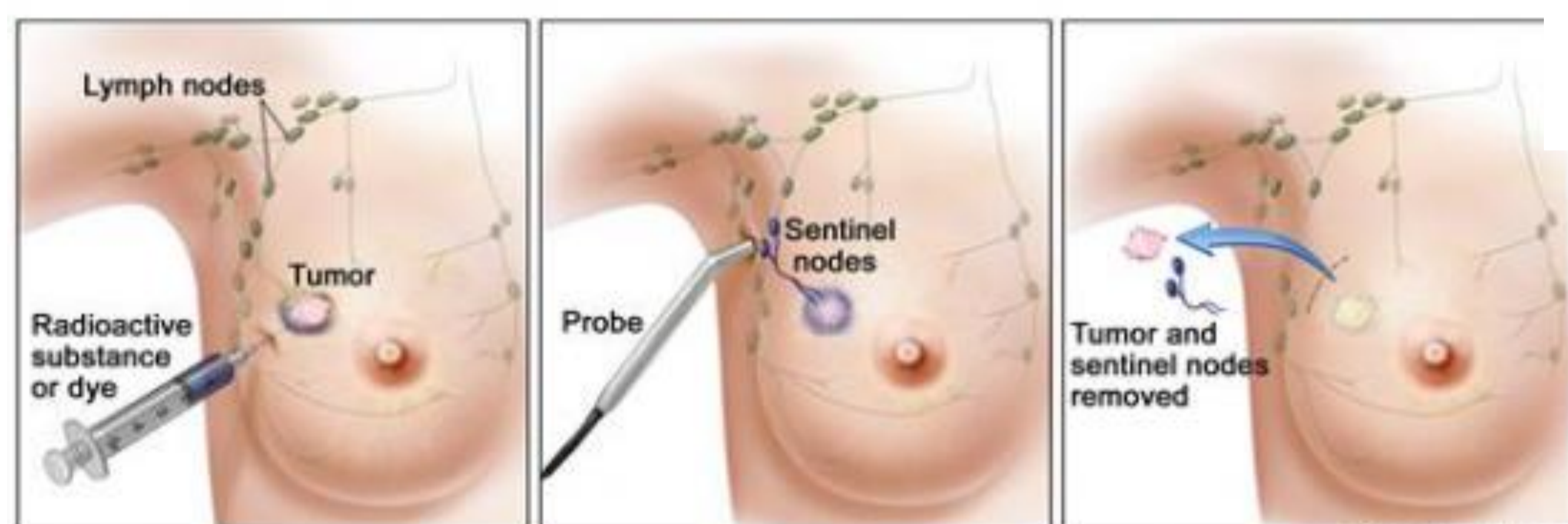


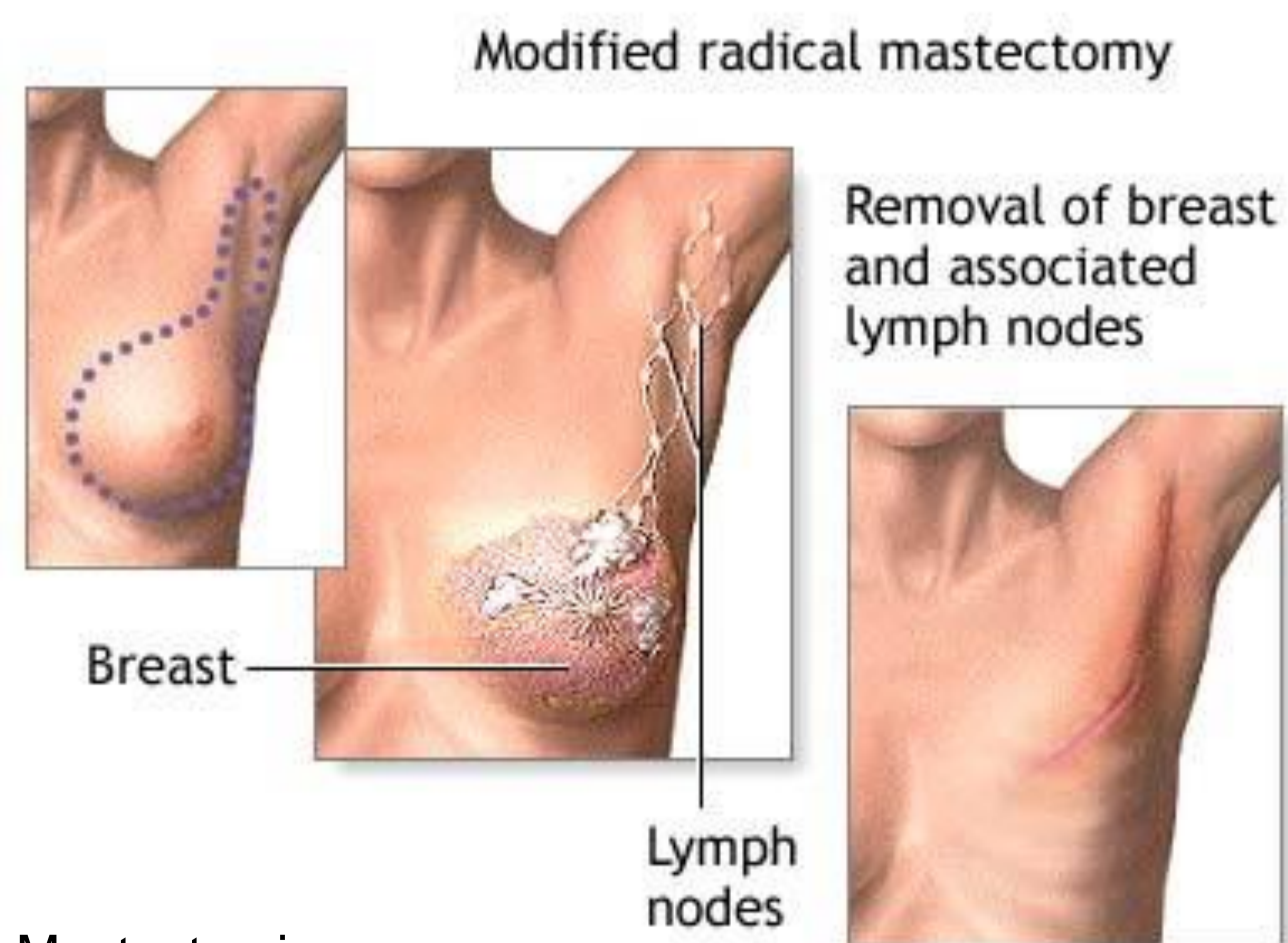
2. Er zijn uitzaaiingen, wat nu?

De behandeling van metastasen is niet eenvoudig. Het is daarom belangrijk een goed aansluitende behandelstrategie te hebben. Deze strategie hangt af van een aantal zaken:

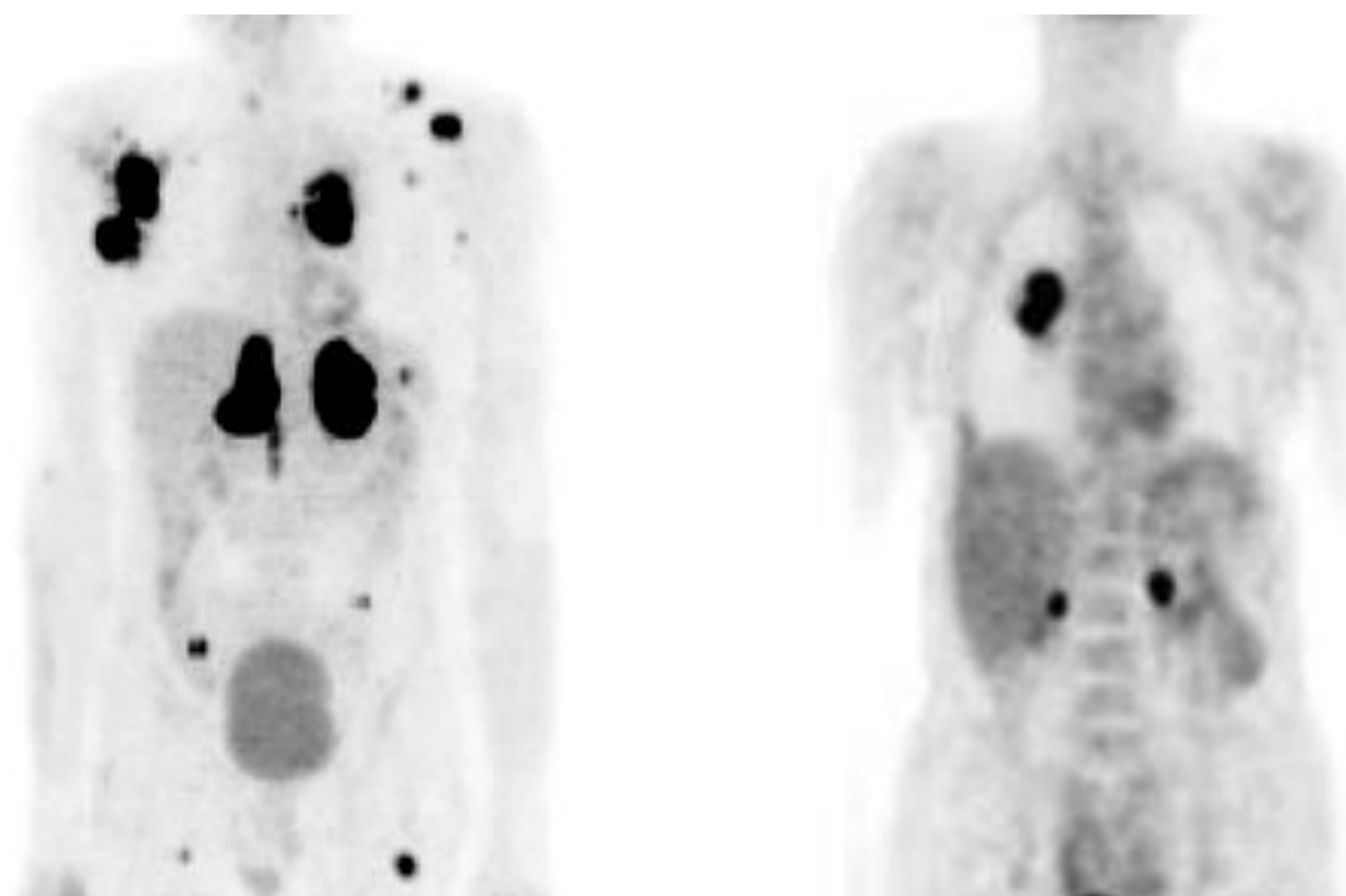
- De oorspronkelijke soort kanker
- De uitgebreidheid van de kanker
- De plaats van de uitzaaiingen
- De conditie van de patiënt.



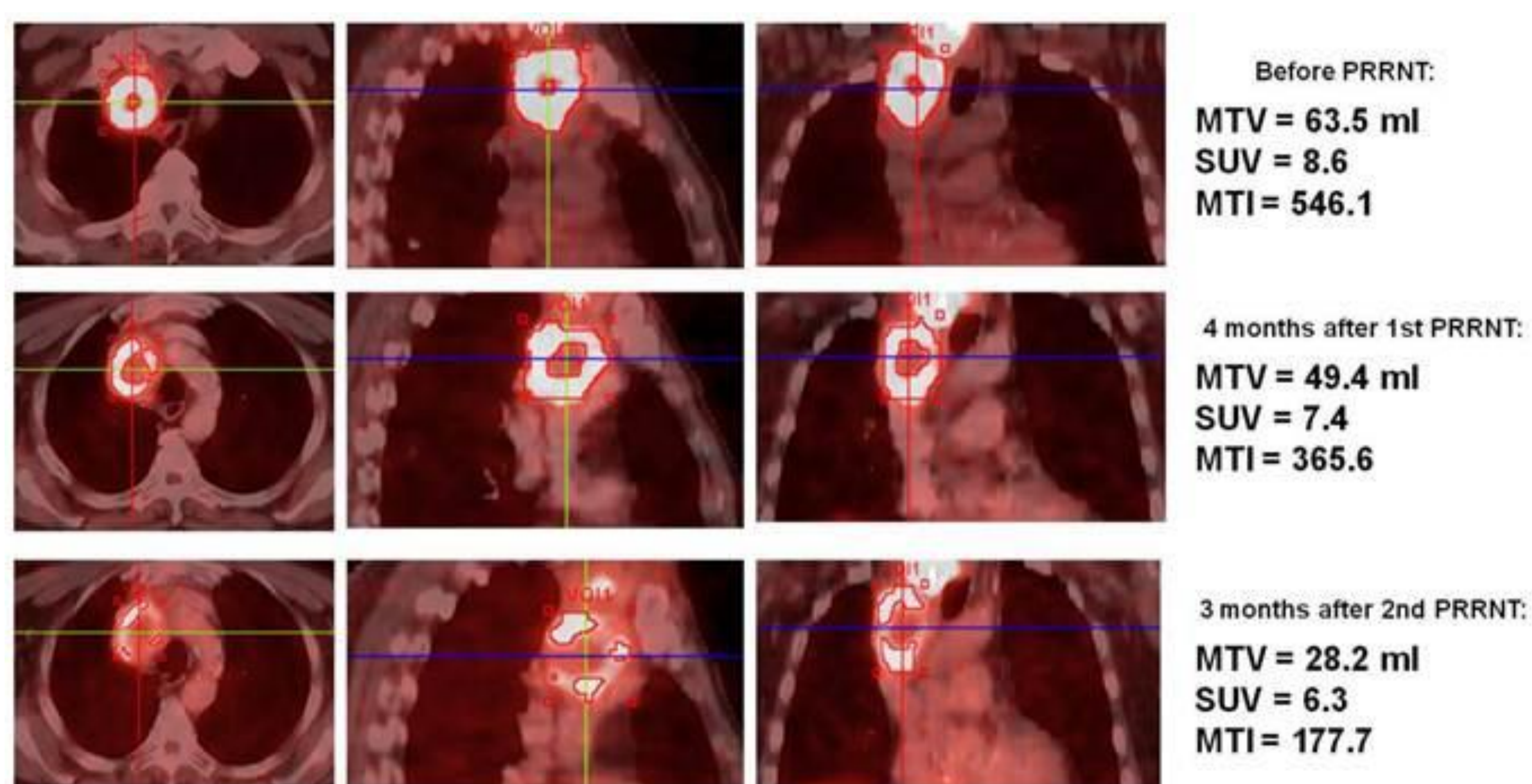
Kleuring van lymfklieren



Mastectomie



Pet-scans voor locatie metastasen



Pet-scan voor vergelijking voor en na behandeling



Figuur 1 Zorgmodel