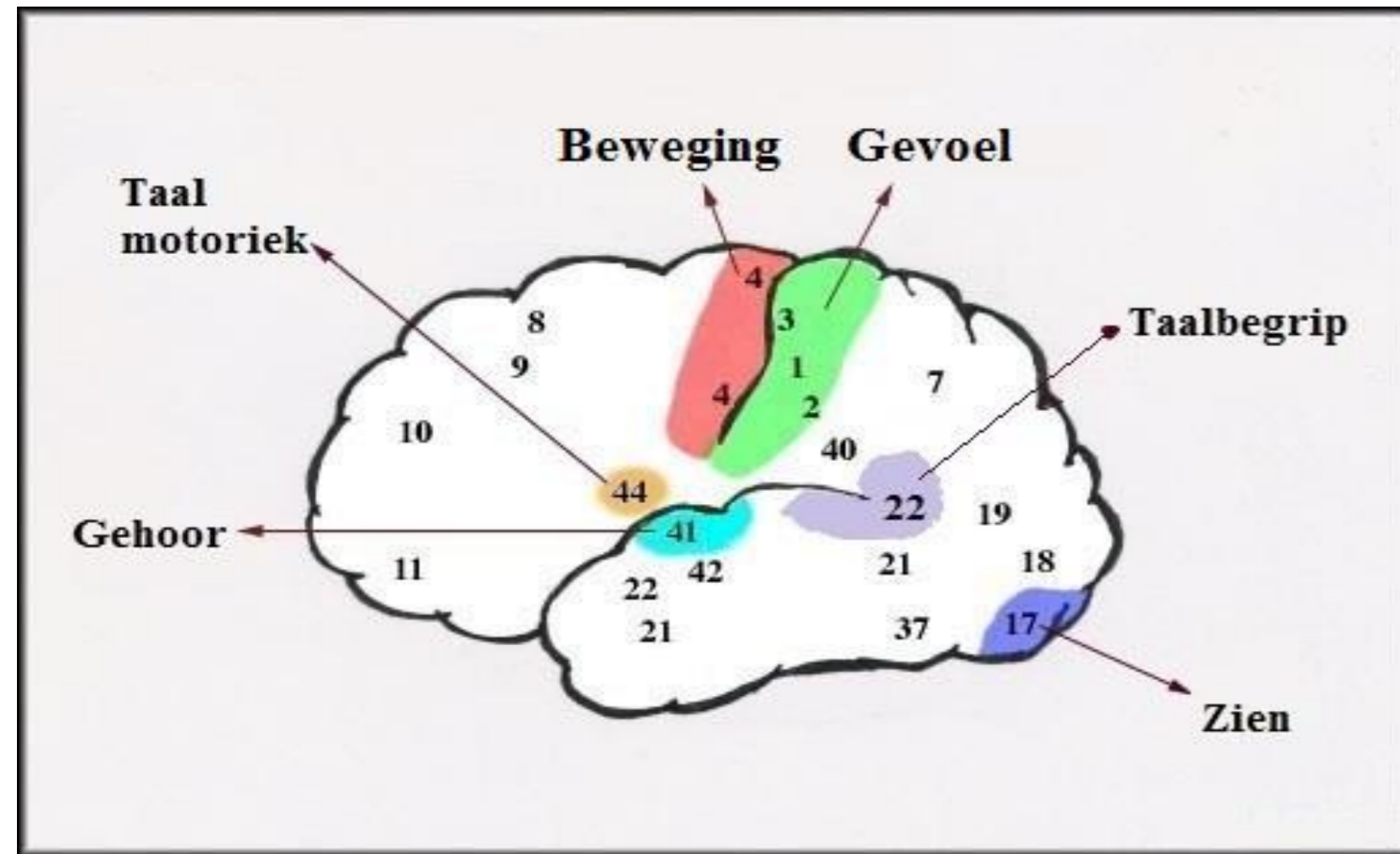
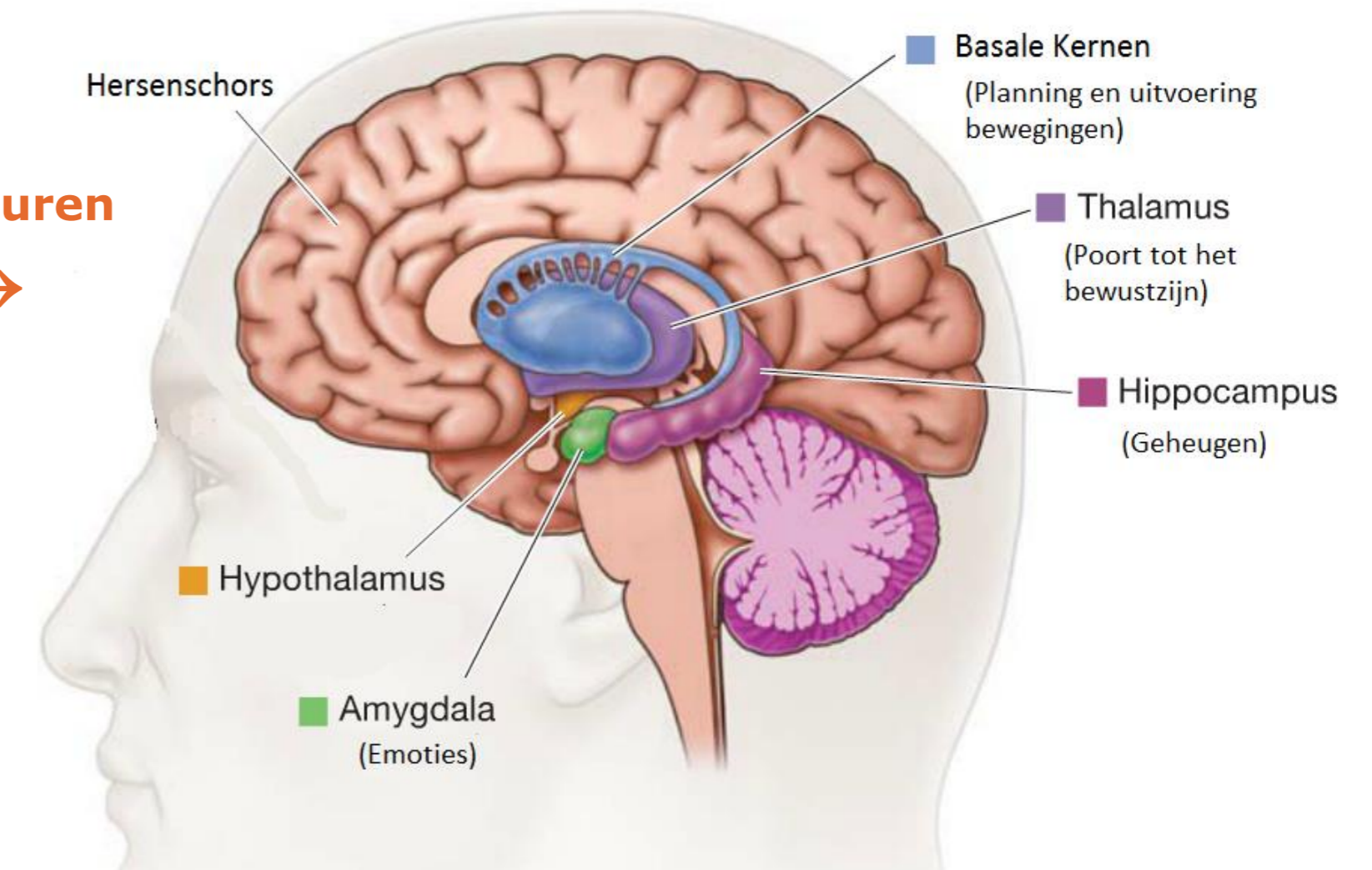


2. Hersenplattegrond: Wat doen onze hersenen?

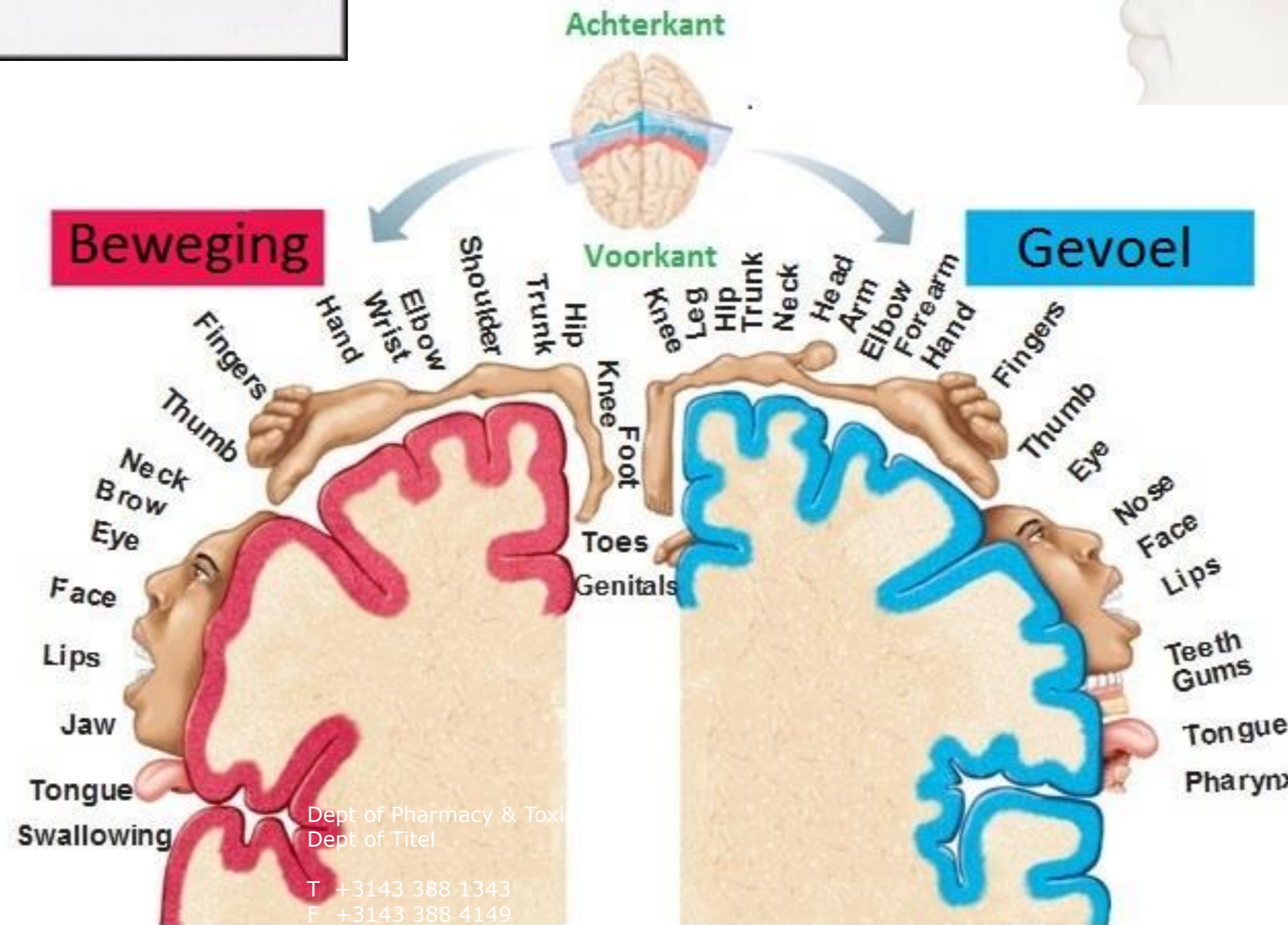


Dieper gelegen hersenstructuren en hun functies



Cortexvelden: stukjes van de hersenschors waarin de zenuwcellen gelijk gerangschikt liggen en een gezamenlijke functie hebben

Homunculus: Bij de cortexvelden voor beweging en gevoel heeft elk lichaamsdeel een eigen plek op de hersenschors.



Hersenstam: Bevat verbindingen tussen ruggenmerg en hersenen en basale centra

