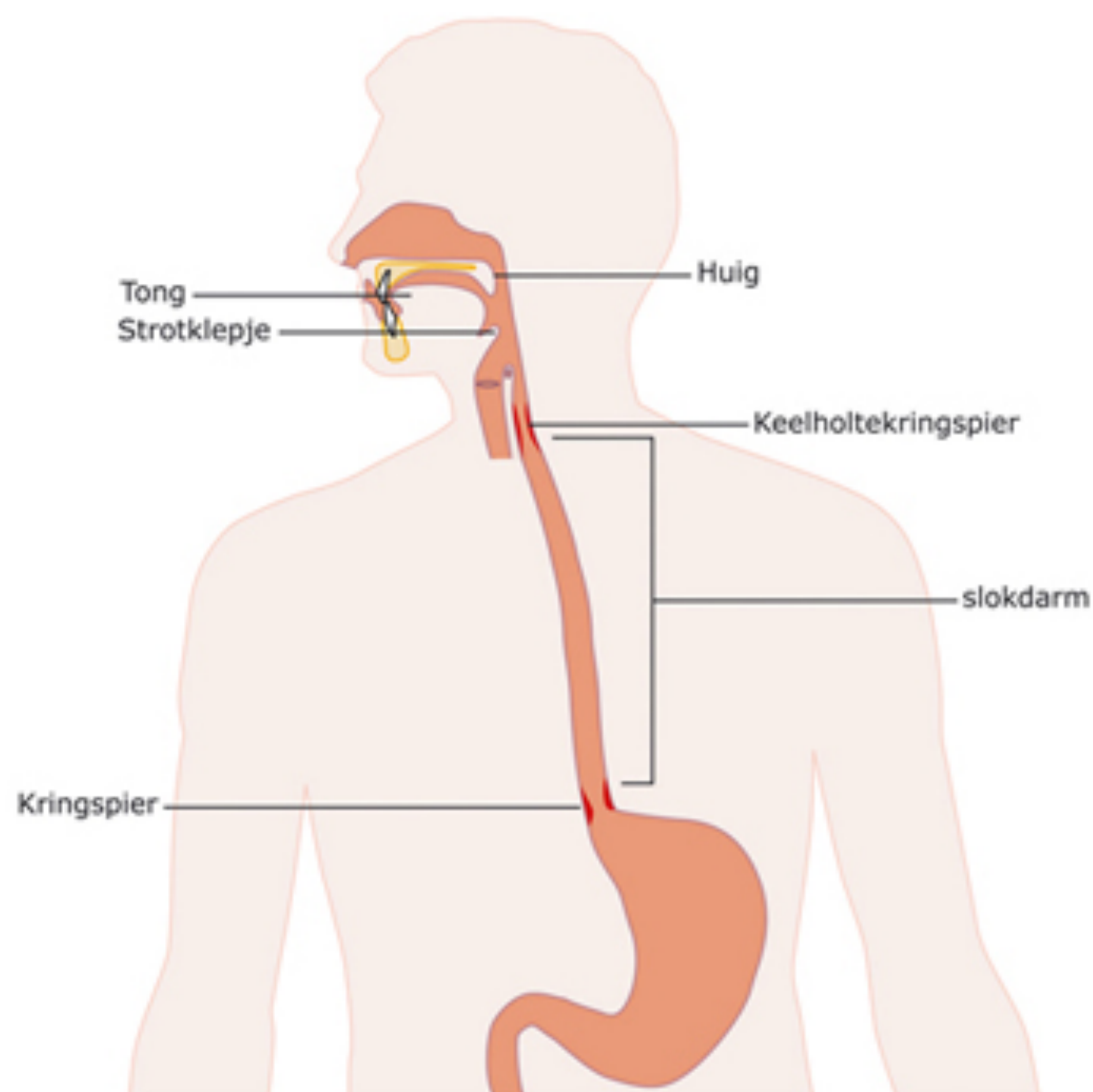
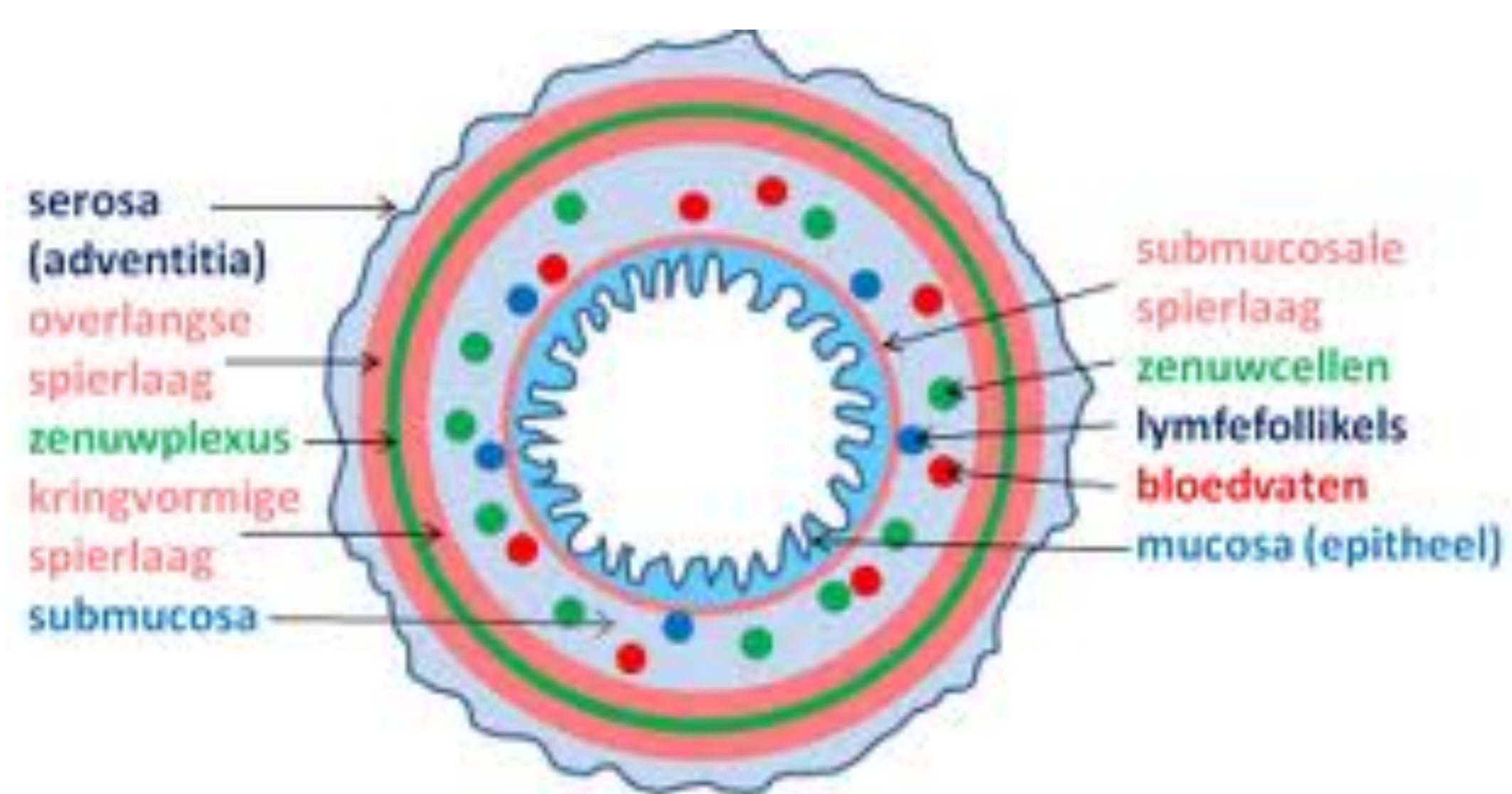


# De slokdarm en peristaltiek

## De slokdarm

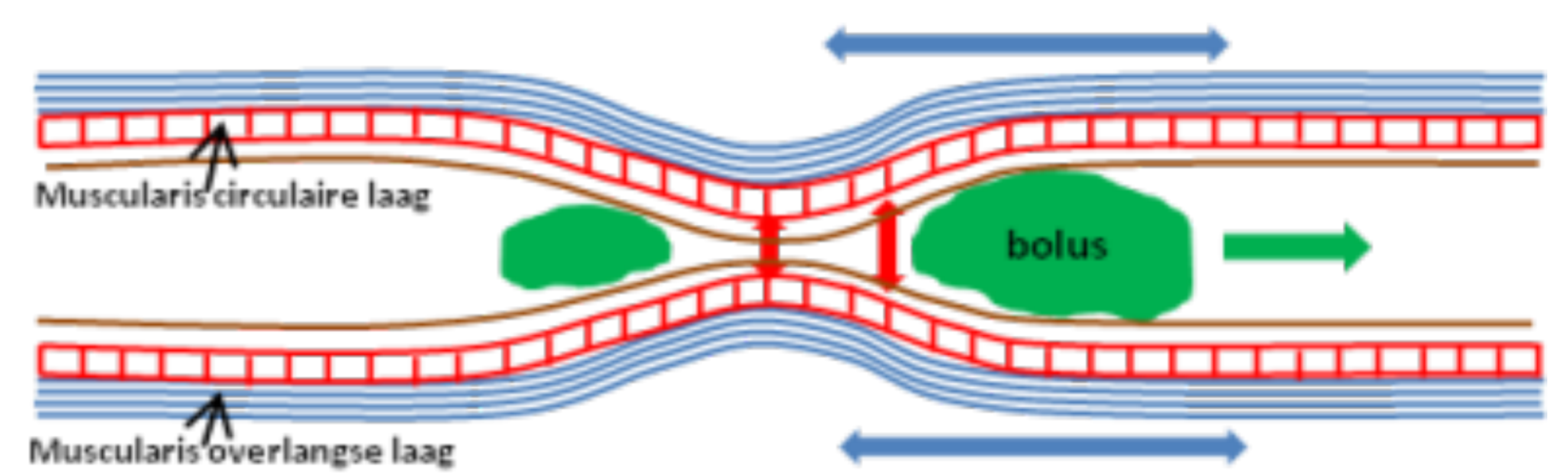


Figuur 1: De slokdarm bevindt zich tussen de keelholte en de maag en wordt aan beide zijden afgesloten door een kringspier. Welke terugstroming voorkomt.

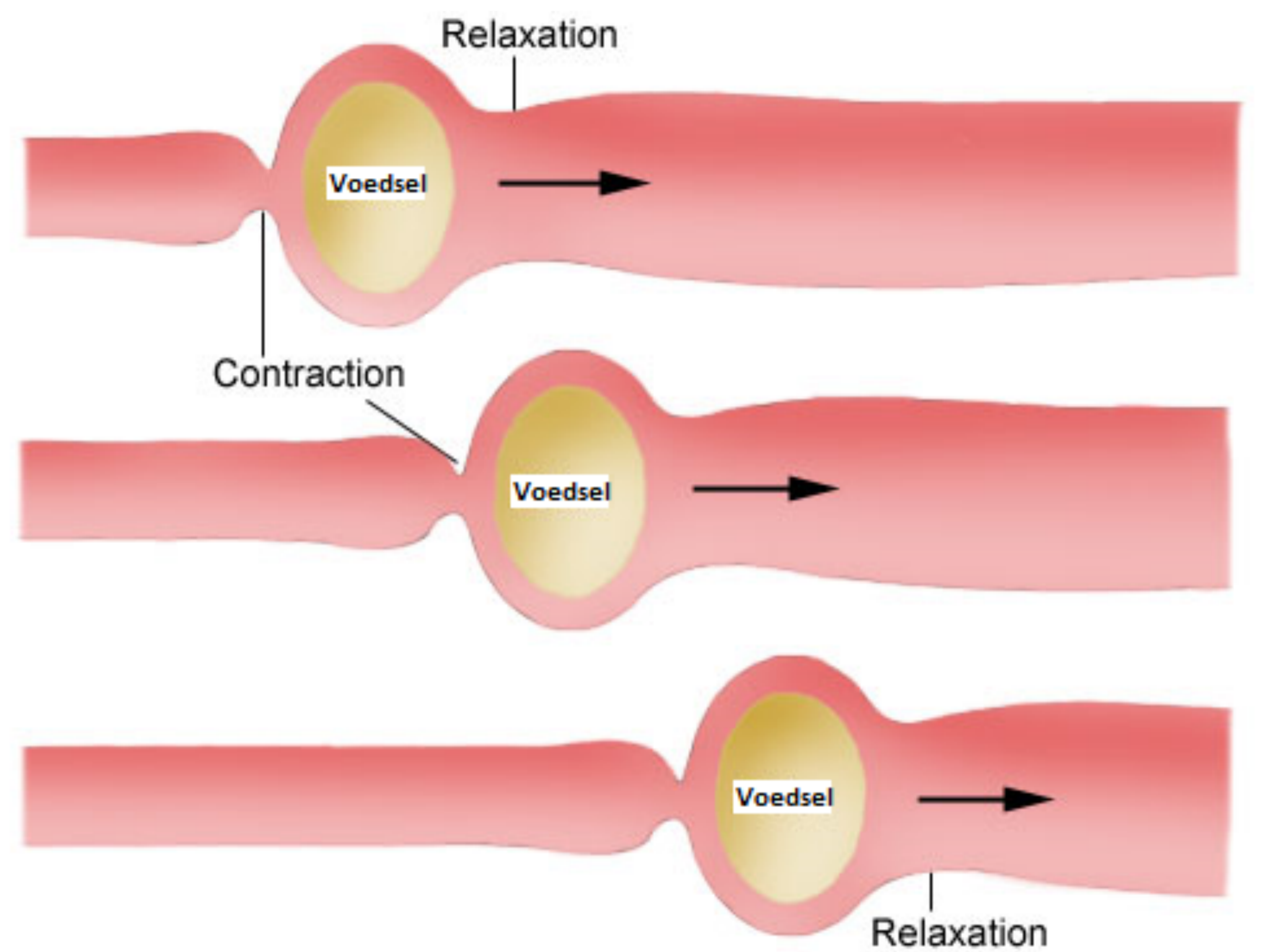


Figuur 2: De dwarsdoorsnede van de slokdarm. De wand van de slokdarm bestaat uit veel verschillende lagen waaronder de spierlagen die zorgen voor het samentrekken van de wand tijdens de peristaltische bewegingen.

## Peristaltiek



Figuur 3: De gespierde wand van de slokdarm zorgt voor samentrekking waardoor het voedsel vooruit wordt geduwd.



Figuur 4: Peristaltiek: Doordat er omstebeurt contractie en relaxatie van de spierwand plaatsvindt kan het voedsel in de slokdarm richting de maag worden verplaatst.

### Peristaltische bewegingen in het lichaam

Slokdarm	Voedsel
Dunne darm	Voedsel
Dikke darm	Voedsel
Urineleider	Urine