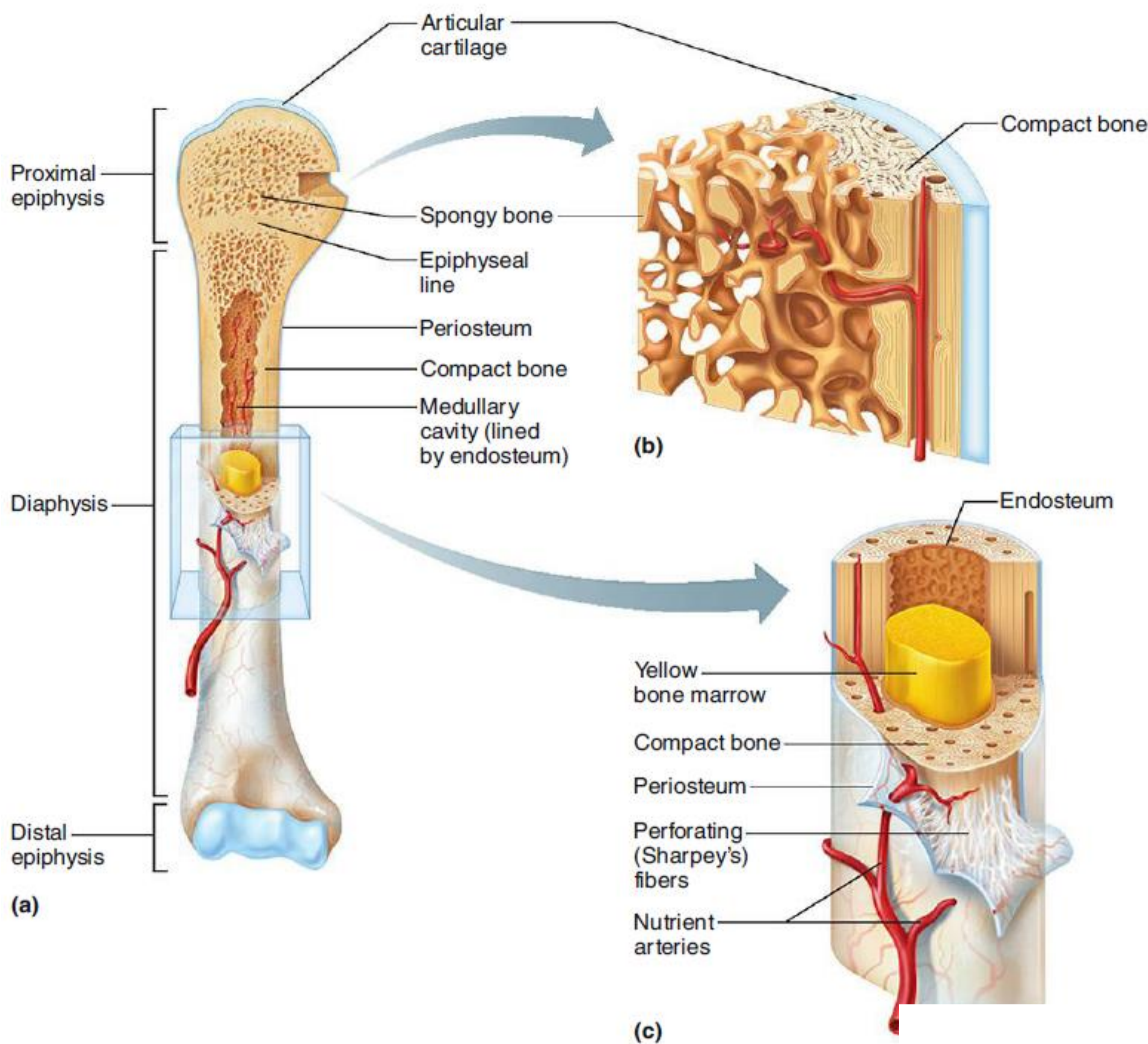


# 2. Tot op het bot uitzoeken



## Macroscopisch

- **Diafyse**  
binnenin beenmerg
- **Epifyse**
- **Metafyse**  
Groeischijven

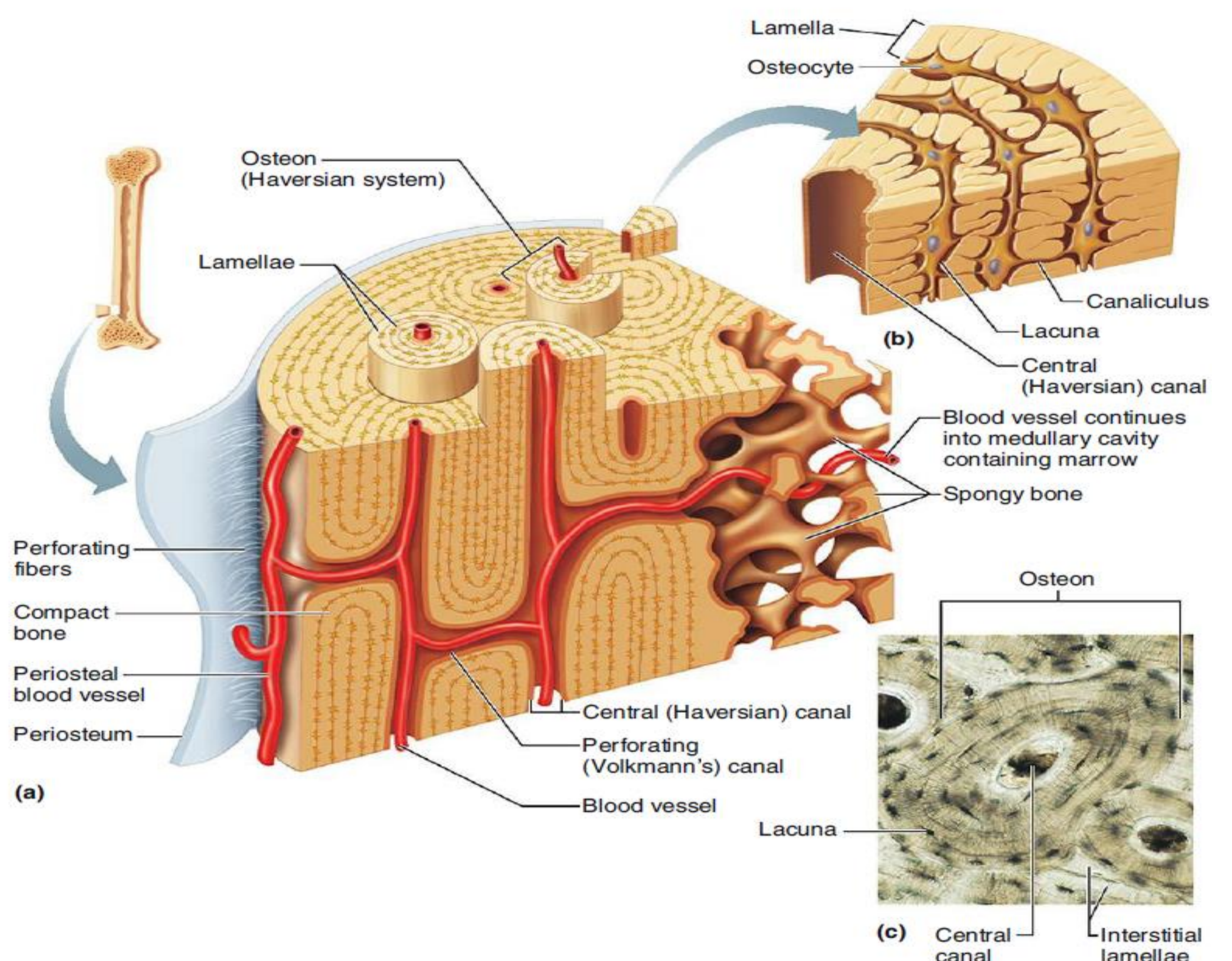
## Microscopisch

### Compact bot:

- systemen van Havers/osteonen
- Kanalen van Volkmann
- Canaliculi

### Spongieus bot:

- Trabeculae
- 70% holten  
Wet van Wolff



## Verschillen tussen kraakbeen en bot

Kraakbeen	Bot
Uitrekbaar en indrukbaar	Hard en breekbaar
Geen bloedvaten	Rijk doorbloed
Geen onderling contact tussen cellen	Verbinding tussen cellen door middel van kanaaltjes