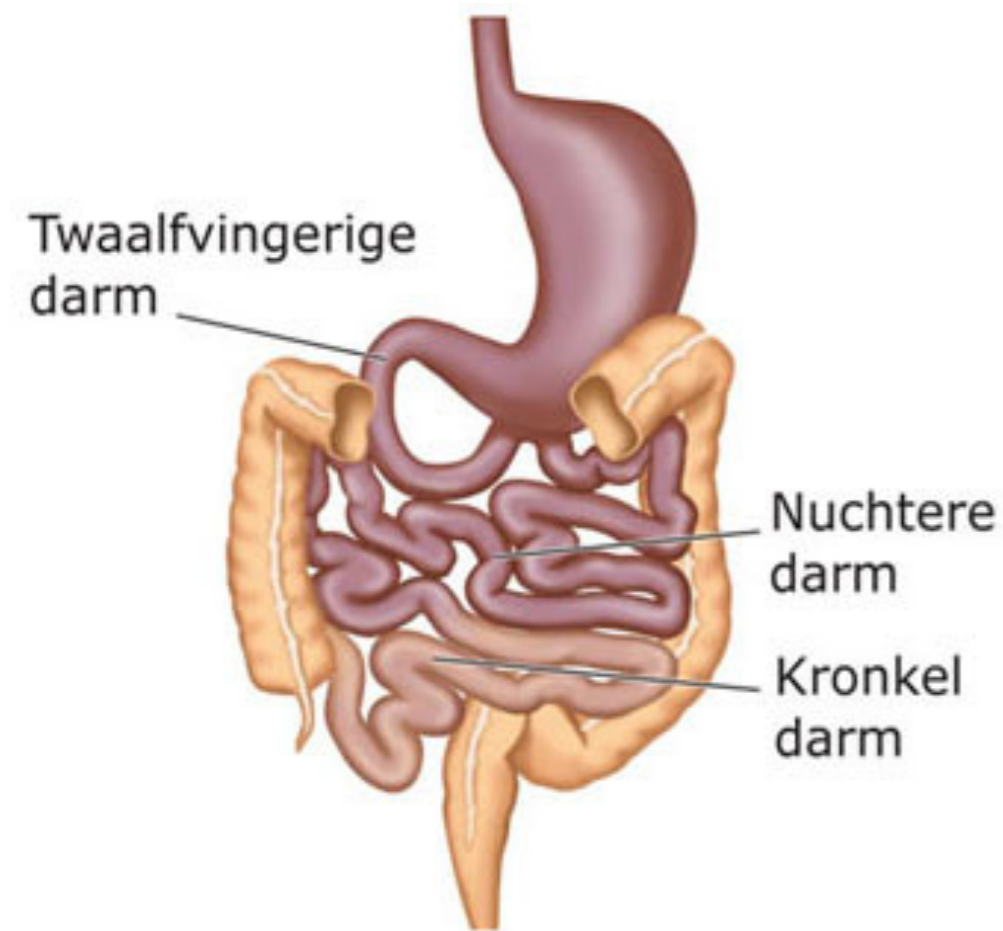
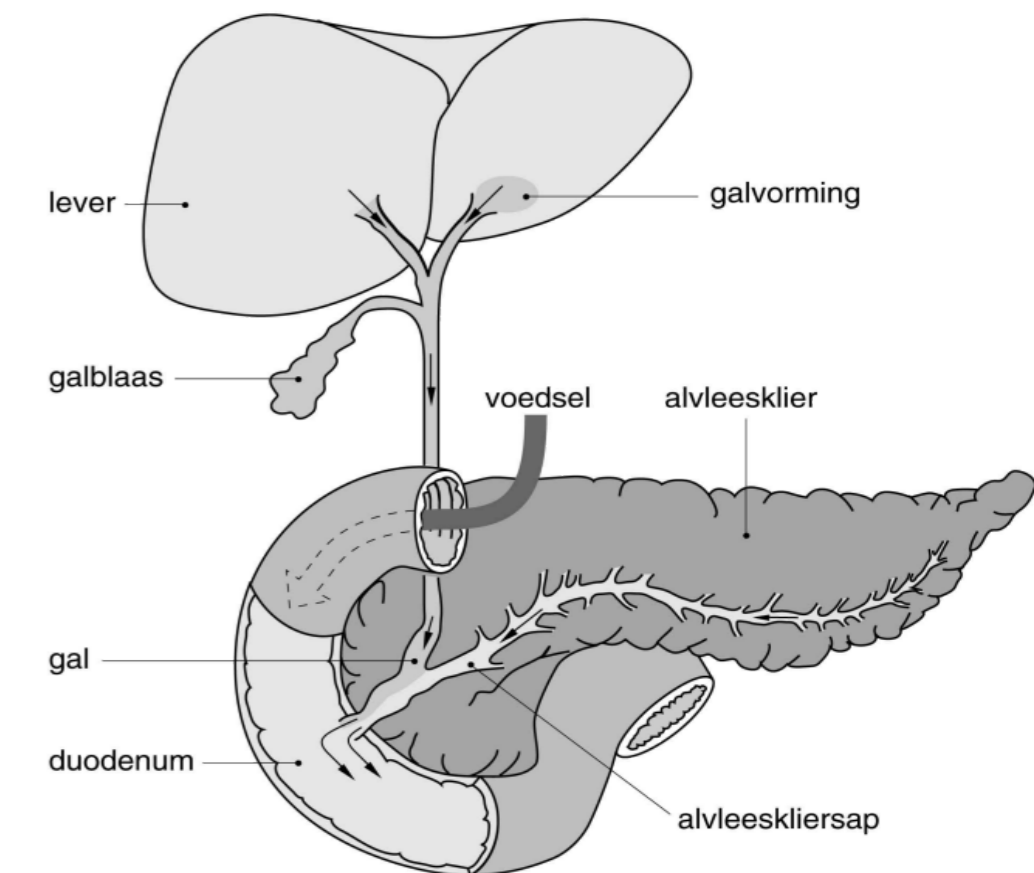


# De dunne Darm *Vertering en opname*

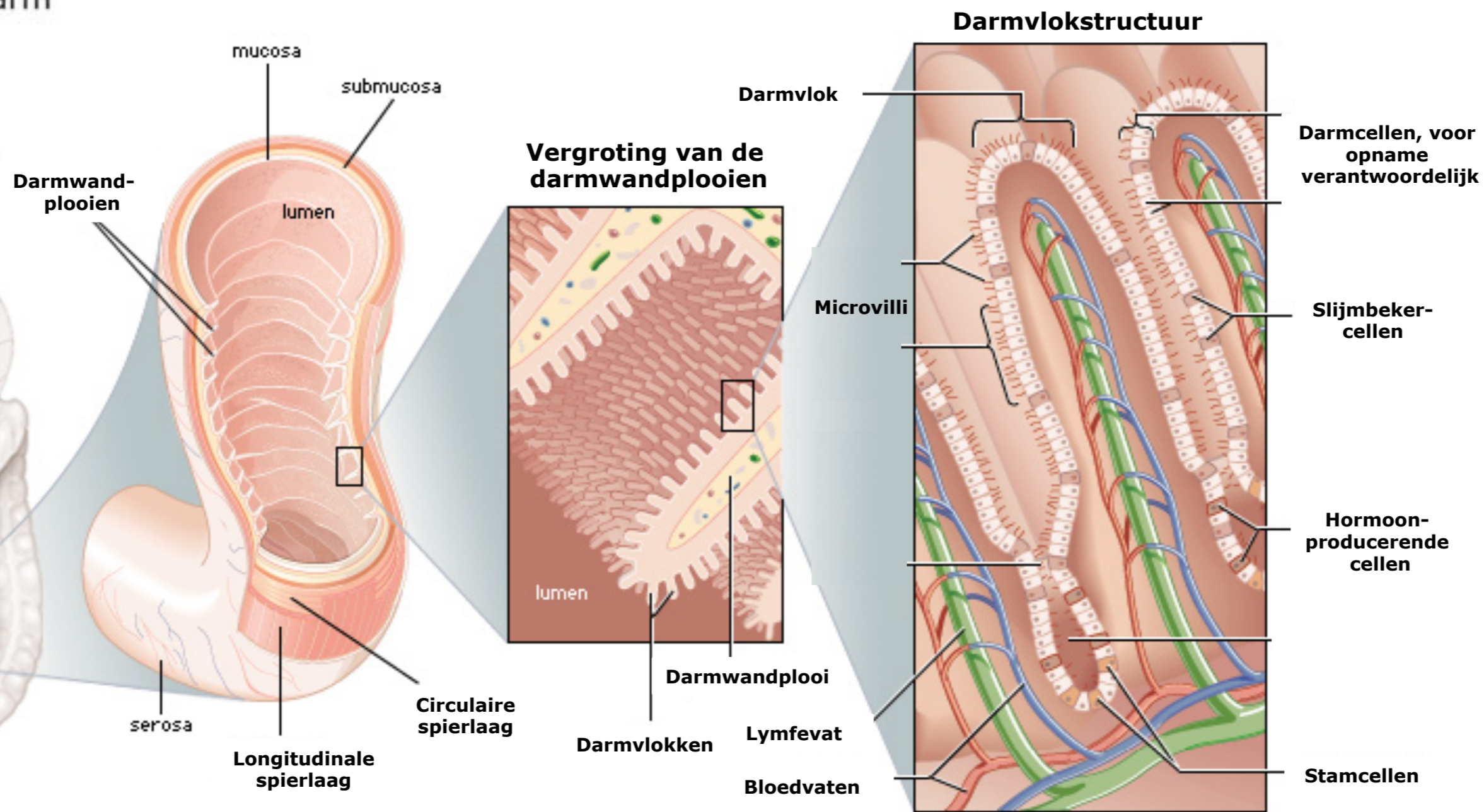
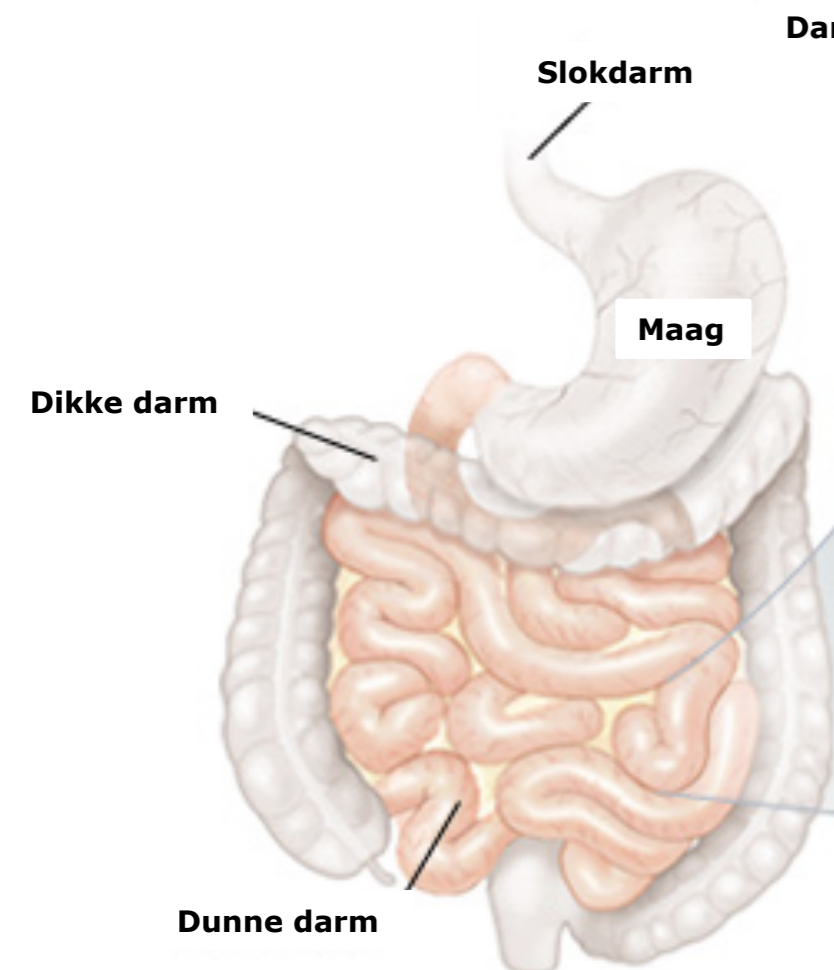


**Functies van de dunne darm:**

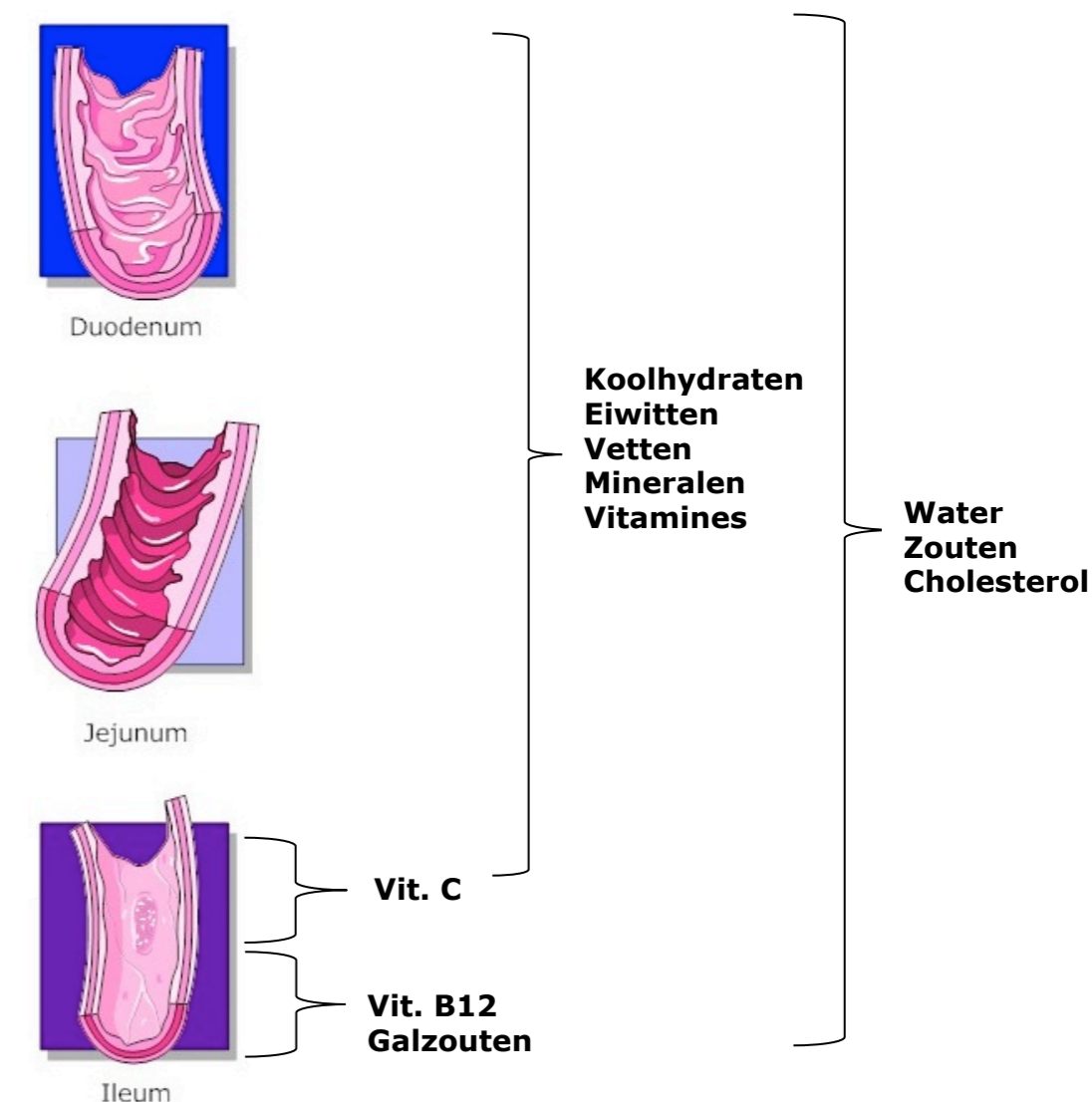
- Vertering: in de dunne darm komt het voedsel samen met verteringssappen; het voedsel wordt dan in zeer kleine stukken (voedingsstoffen) afgebroken
- Opname: in de dunne darm worden voedingsstoffen, water, zouten, mineralen en vitamines opgenomen
- (Afweer): in de wand van de dunne darm zijn zeer veel witte bloedcellen aanwezig; zij beschermen het lichaam tegen de ziekteverwekkers die in de darm terecht komen



Figuur 1: Drie delen van de dunne darm



Figuur 2: Twaalfvingerige darm met lever en alvleesklier



Figuur 4: Wat er wordt opgenomen, verschilt per deel van de dunne darm

Figuur 3: Wandopbouw van de dunne darm; de dunne darm heeft een lengte van 6 m, maar een oppervlak van 250m<sup>2</sup>