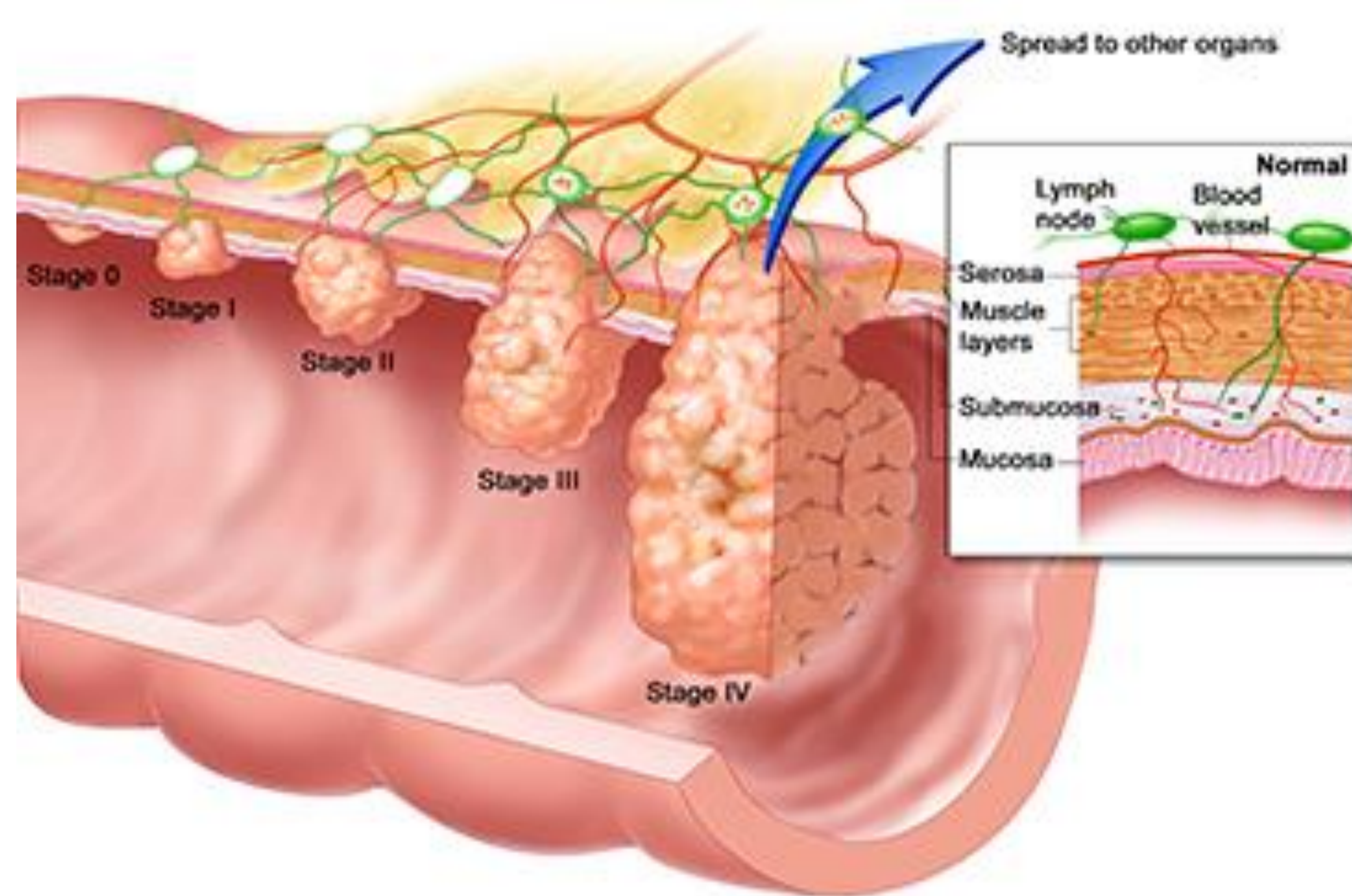


4. TNM-Stadiëring

Hoe werkt de TNA stadiëring? Wat zegt dit over de kanker?

De TNM-stadiëring wordt gebruikt om de uitgebreidheid van kankers te beschrijven. Het helpt bij het maken van een keuze in behandeling, en bij het bepalen van bijvoorbeeld genezings- of overlevingskansen.



Figuur 1: Het TNM-systeem is gebaseerd op drie manieren waarop een tumor zich kan uitbreiden: lokaal, via de lymfeklieren en via het bloed.

N0-3: is er uitzaaiing naar de lymfeklieren en hoeveel klieren zijn er bij betrokken?

M0-1: is er wel of geen uitzaaiing?

TNM Classification (American Joint Commission on Cancer)				Dukes' Classification
Stages	T	N	M	Stages
Stage 0	Tis	N0	M0	
Stage I	T1	N0	M0	A
	T2	N0	M0	B1
Stage II	T3	N0	M0	B2
	T4	N0	M0	B2
Stage III	T1, T2	N1 or N2	M0	C1
	T3, T4	N1 or N2	M0	C2
Stage IV	Any T	Any N	M1	D

Figuur 2: de tabel geeft aan welke TNM – score bij elk stadium past. Uiteindelijk wordt op basis van het stadium de behandeling en prognose bepaalt.

T1-4: is de tumor invasief en hoe groot is de tumor



Bron: www.cancer.gov (National Cancer Institute, US National Institutes of Health)