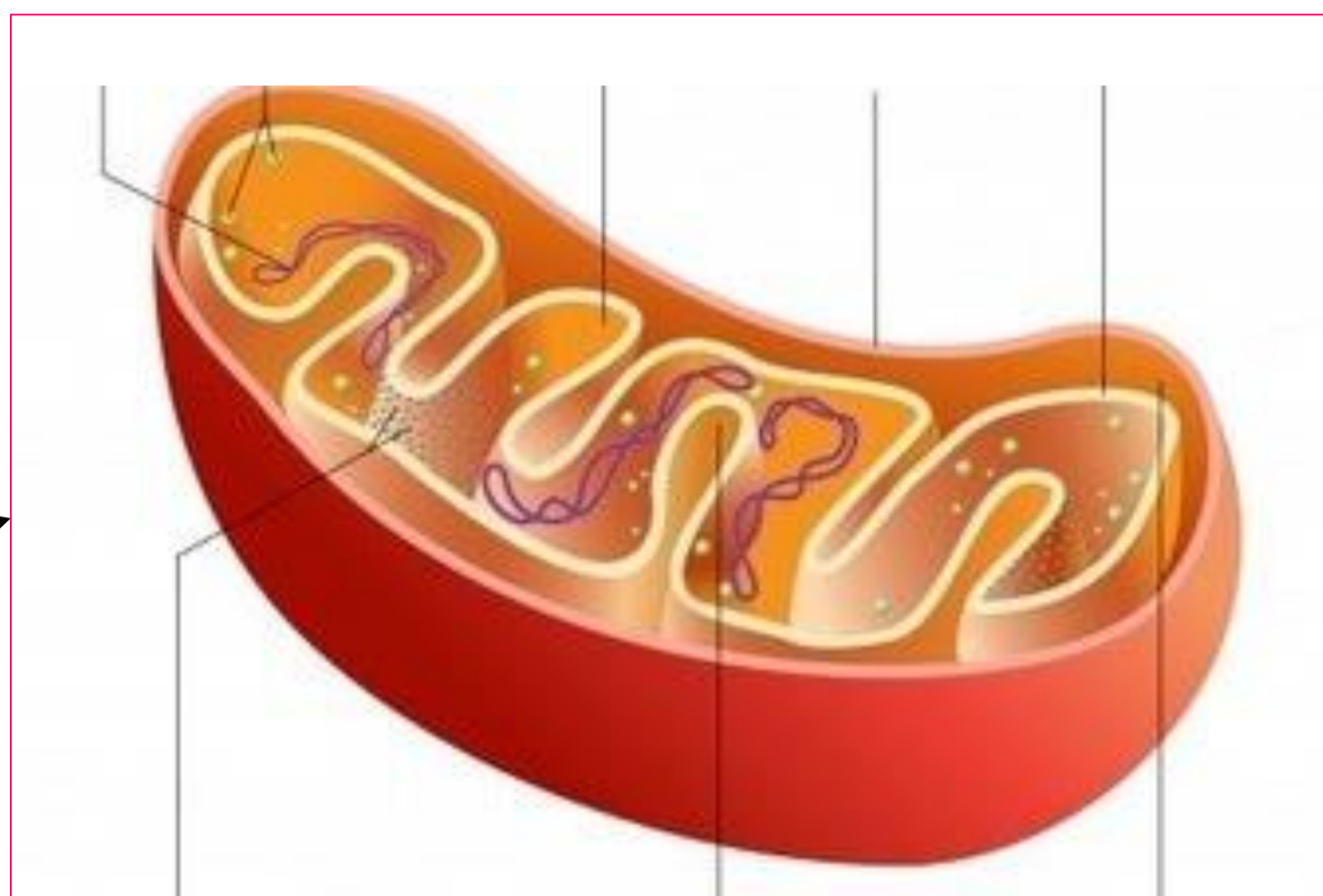
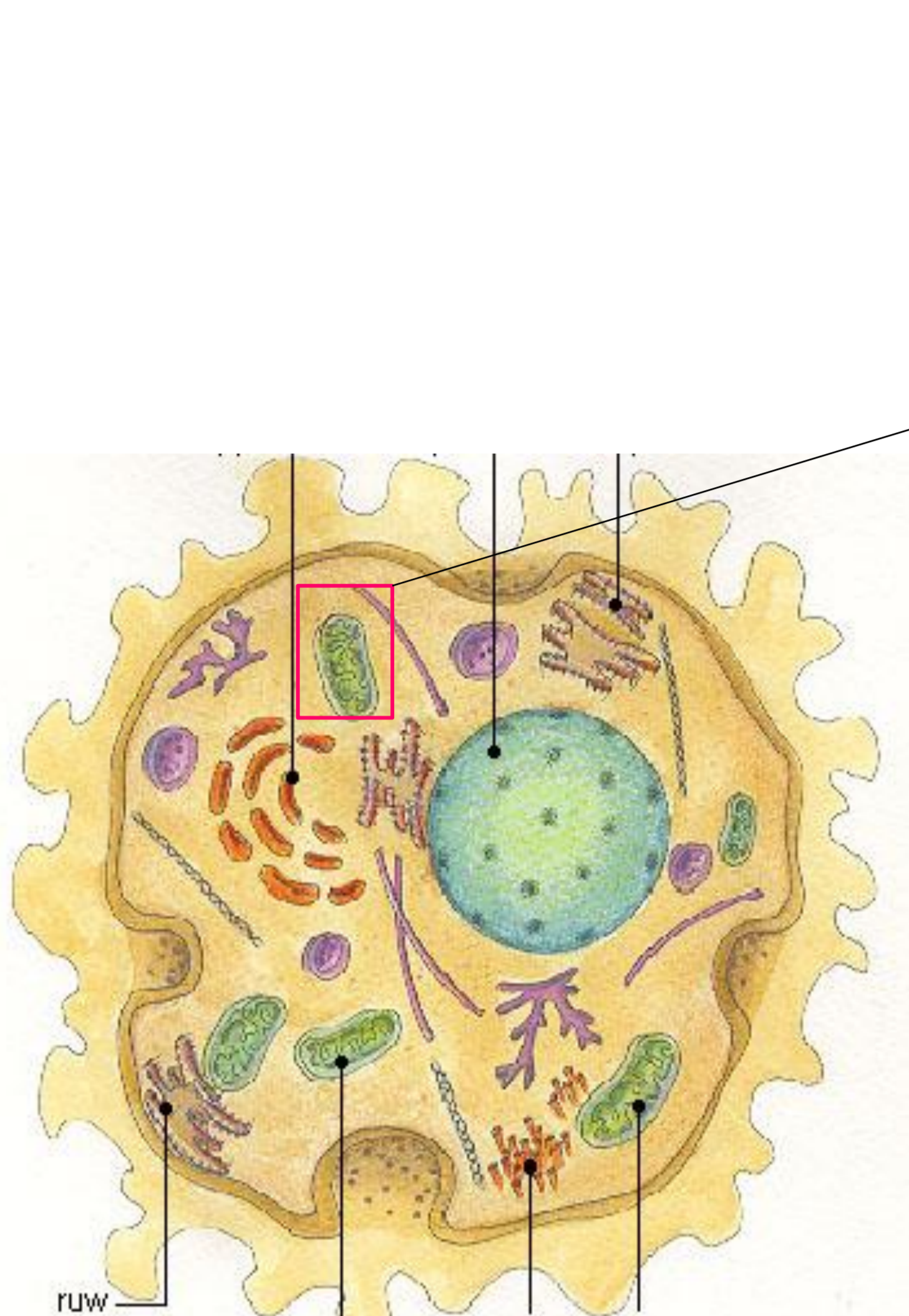


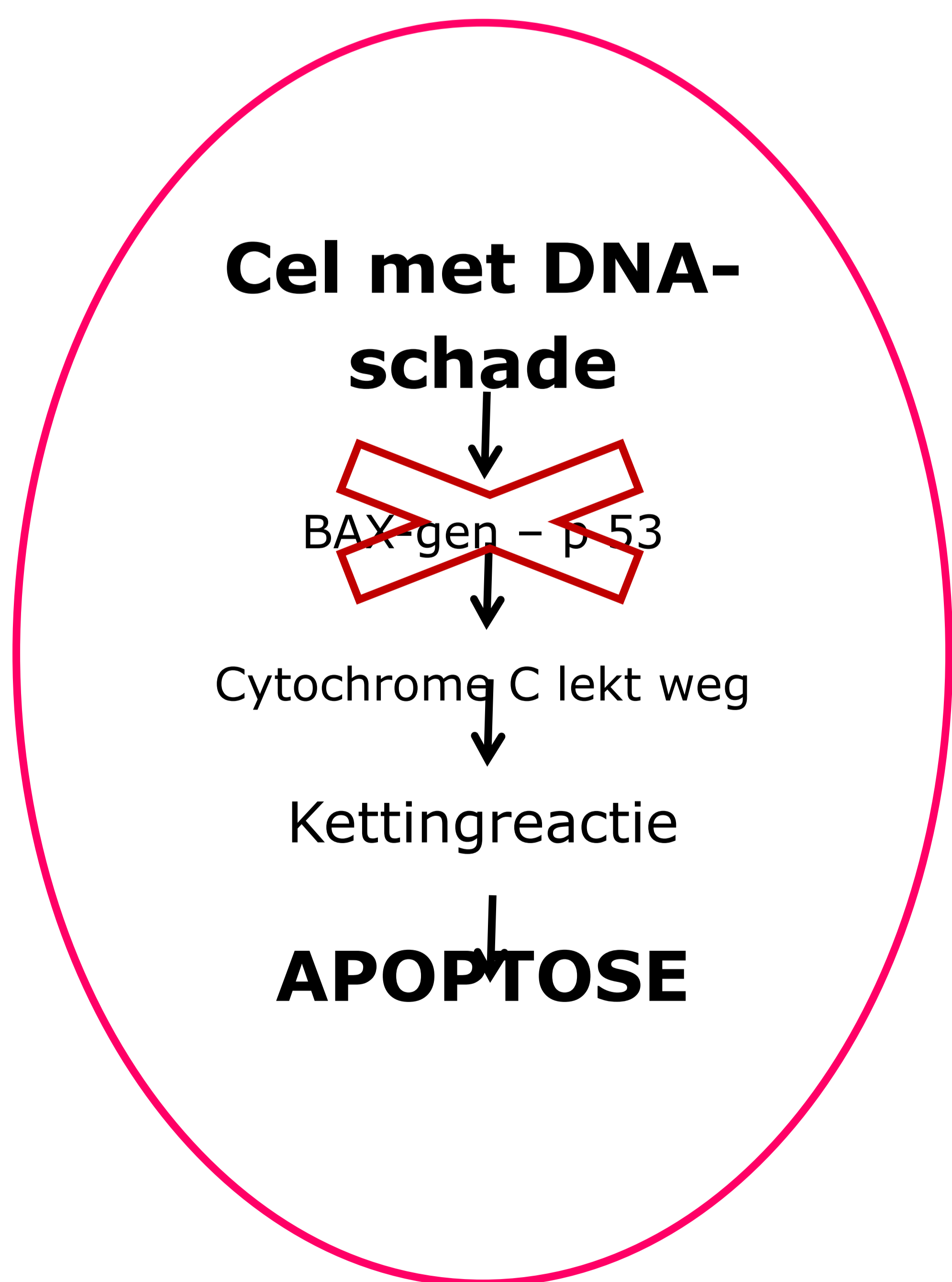
# 6. Waarom plegen onze cellen zelfmoord?



## Mitochondria:

- Energie en zuurstof voorziening
- Geprogrammeerde celdood

Necrose	Apoptose
Beschadigde cellen zwellen	Beschadigde cellen krimpen (worden blaasjes)
Cel gaat kapot en lekt stofjes die in de cel zaten.	Cel gaat niet kapot en blijft intact
Ontsteking = abrupt	Geen ontsteking = geprogrammeerd



## Geprogrammeerde celdood

### Factoren:

- Bax-gen
- Cytochrom C
- Caspasen
- p53
- p 21

