

8. Het verschil tussen een goedaardig en kwaadaardig gezwel

Verschillen

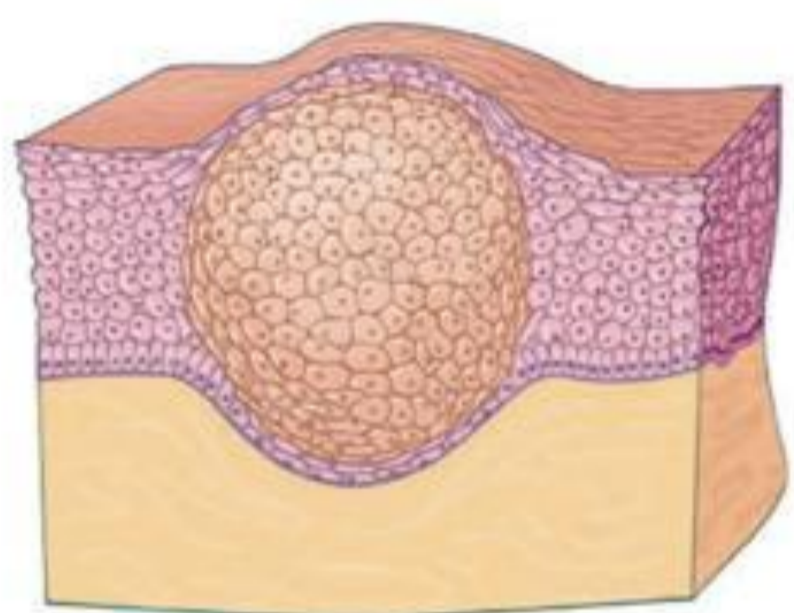
Necrose: tumor groeit sneller dan bloedvoorziening bij kan houden.

Mitotische activiteit: het proces van celdeling

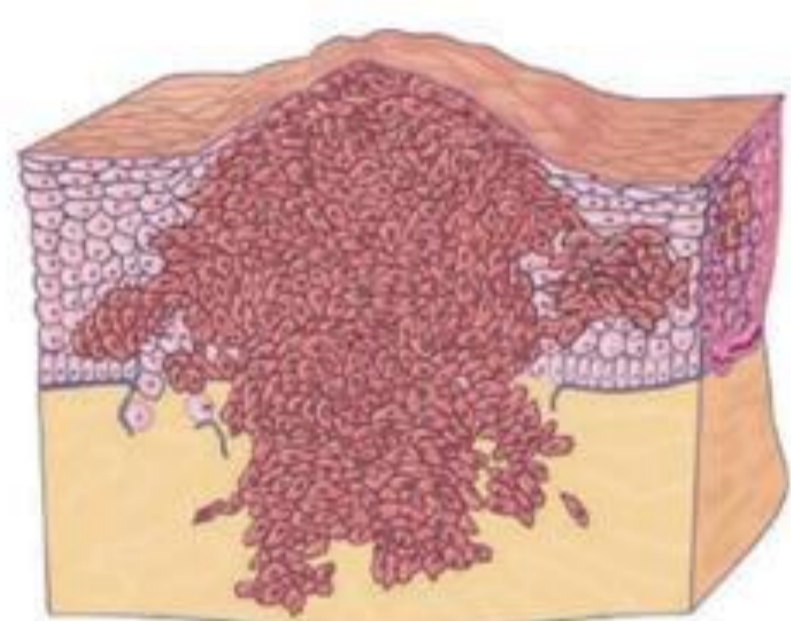
Infiltratieve groei: de tumor groeit buiten het weefsel waar het is ontstaan.

De darmwand bestaat uit verschillende lagen, wanneer een tumor ontstaat in de binnenste laag en doorgroeit naar de andere lagen dan is dit infiltratieve groei.

Infiltratieve groei zorgt er voor dat tumoren kunnen uitzaaien!

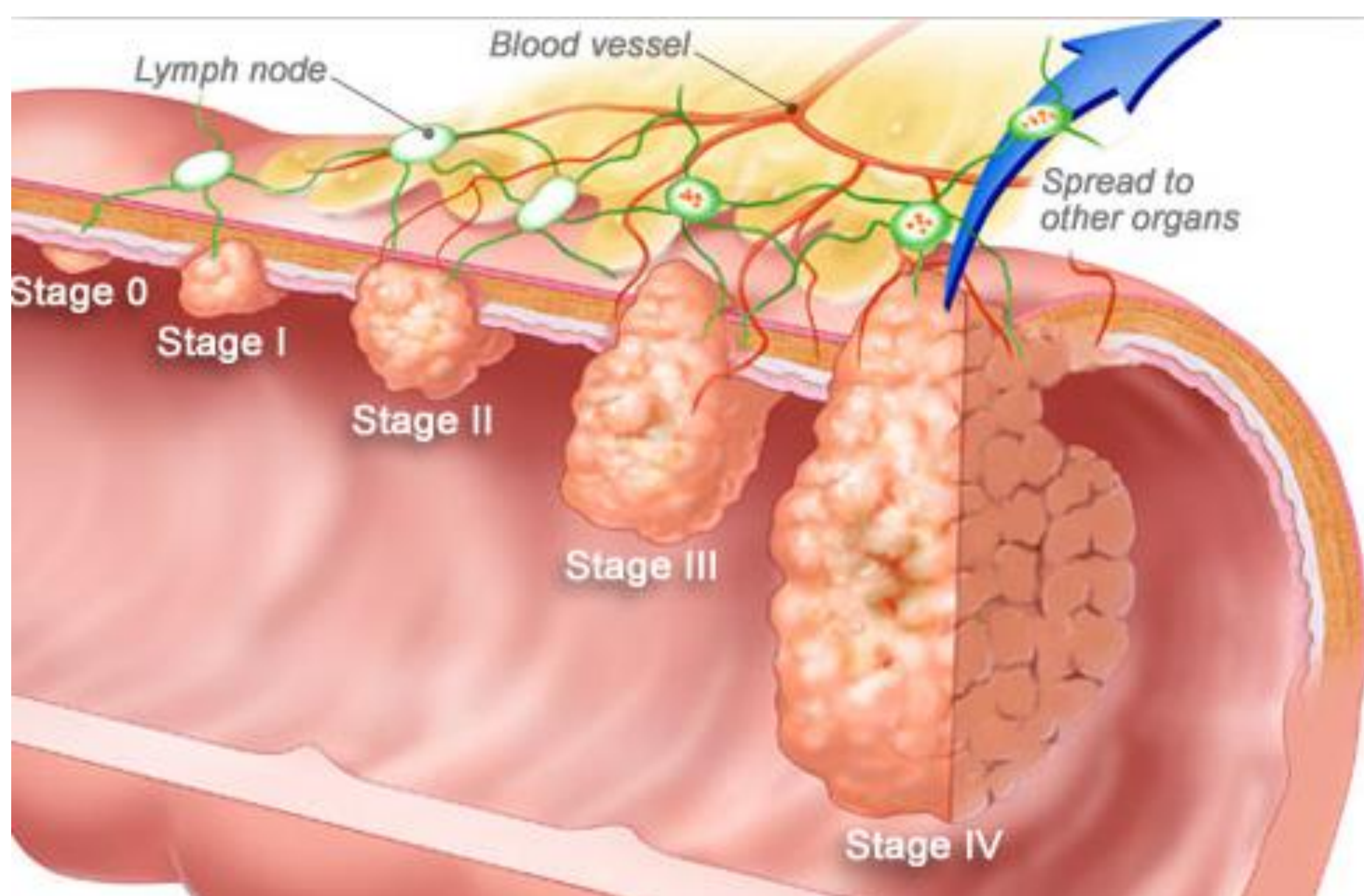


Goedaardig gezwel
De gevormde cellen dringen omliggend weefsel niet binnen



Kwaadaardig gezwel
De gevormde cellen dringen omliggend weefsel wel binnen

Afbeelding 1: Infiltratieve groei



Afbeelding 2: T stadia

Let op!

Bij kanker denkt men altijd aan een gezwel, maar kanker kan zich ook anders presenteren: bijvoorbeeld leukemie (kankercellen in het bloed).

Niet ieder gezwel is kanker! Naast goedaardige tumoren denk ook aan een gezwel door opgezette lymfeklieren of een versterkte littekenvorming.

kenmerk	goedaardig	kwaadaardig
begrenzing	scherp	onscherp, onregelmatig
(pseudo)kapsel	frequent	zelden
groeiwijze	expansief	infiltratief
groeisnelheid	laag	hoog
necrose	zelden	frequent
differentiatie	hoog	matig tot slecht
cel/kernatypie	gering	sterk
mitotische activiteit	gering	hoog

Tabel 1.1: Verschillen tussen goedaardige en kwaadaardige tumoren

Goedaardige tumoren

Voorbeelden zijn lipomen (vetweefselcellen), wrat (huid), cysten (holte met vocht) of poliepen (slijmvlies).



Afbeelding 3: Poliep van de stembanden

Diagnose

Microscopie

Kwaadaardig: grotere celkernen die onderling erg verschillen in vorm.

