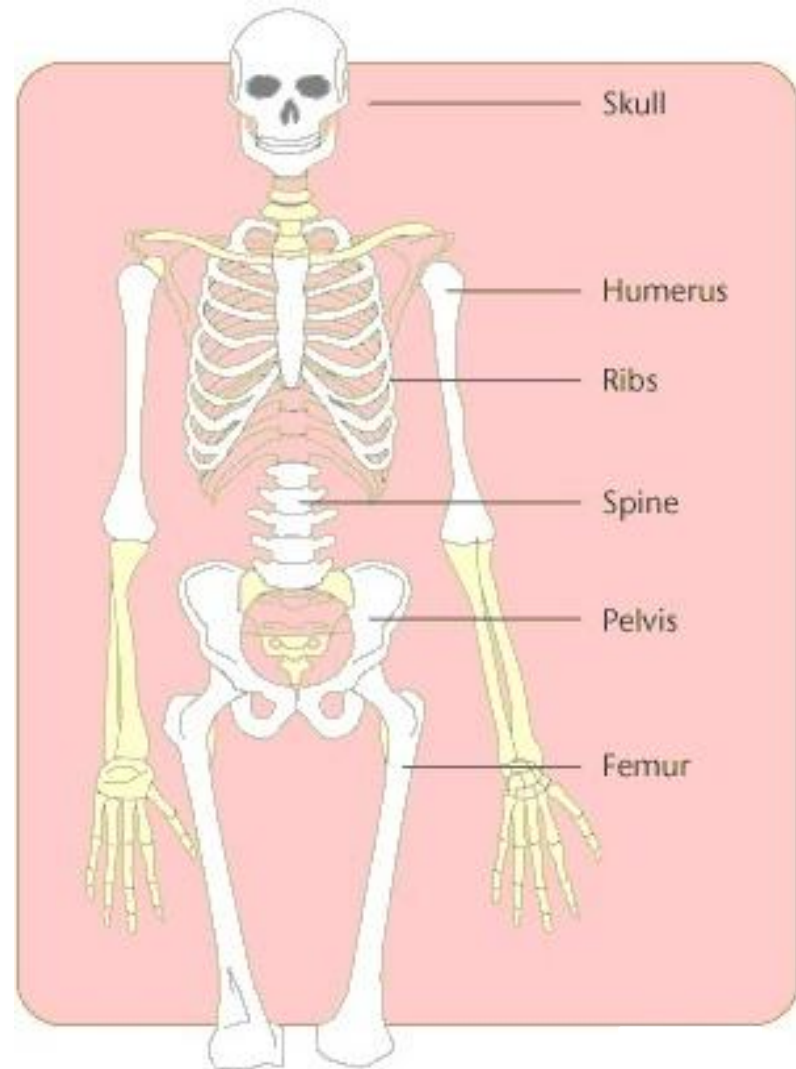
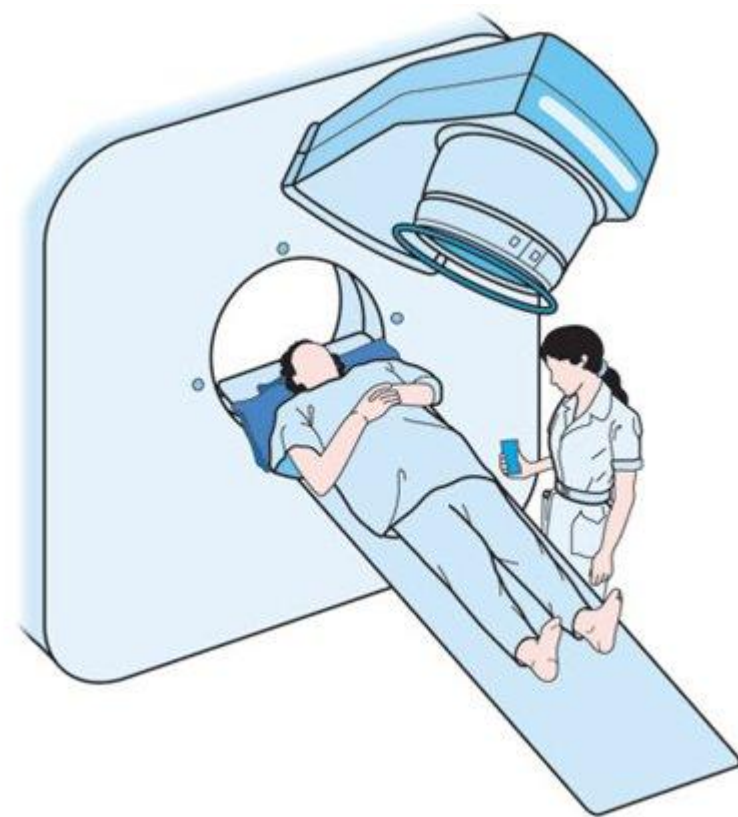


10. Kanker in de botten

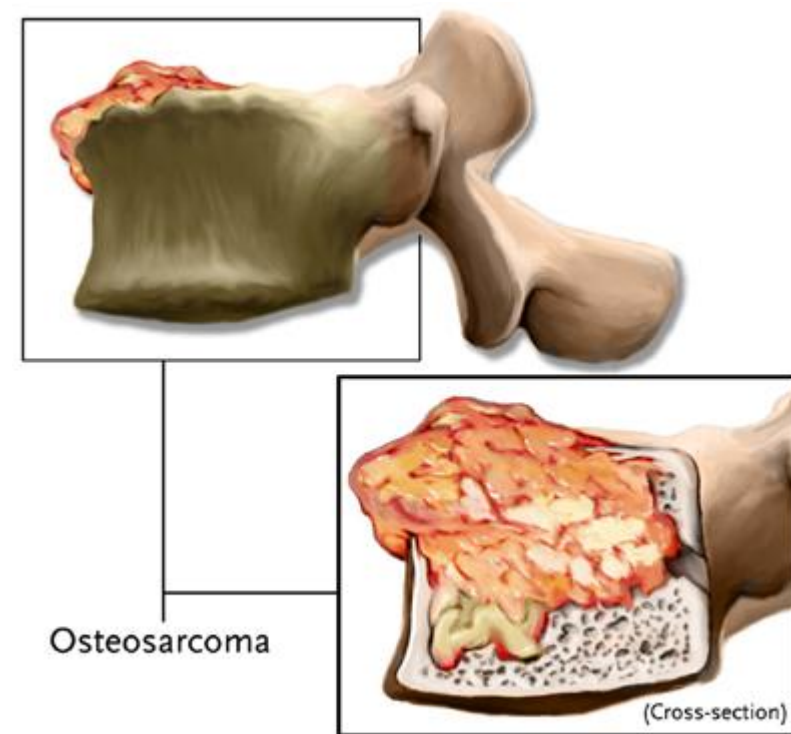
Mogelijke oorzaak Uitzaaiingen Ziekte van Kahler Osteosarcoom



Afbeelding 1: voorkeurslocaties van uitzaaiingen



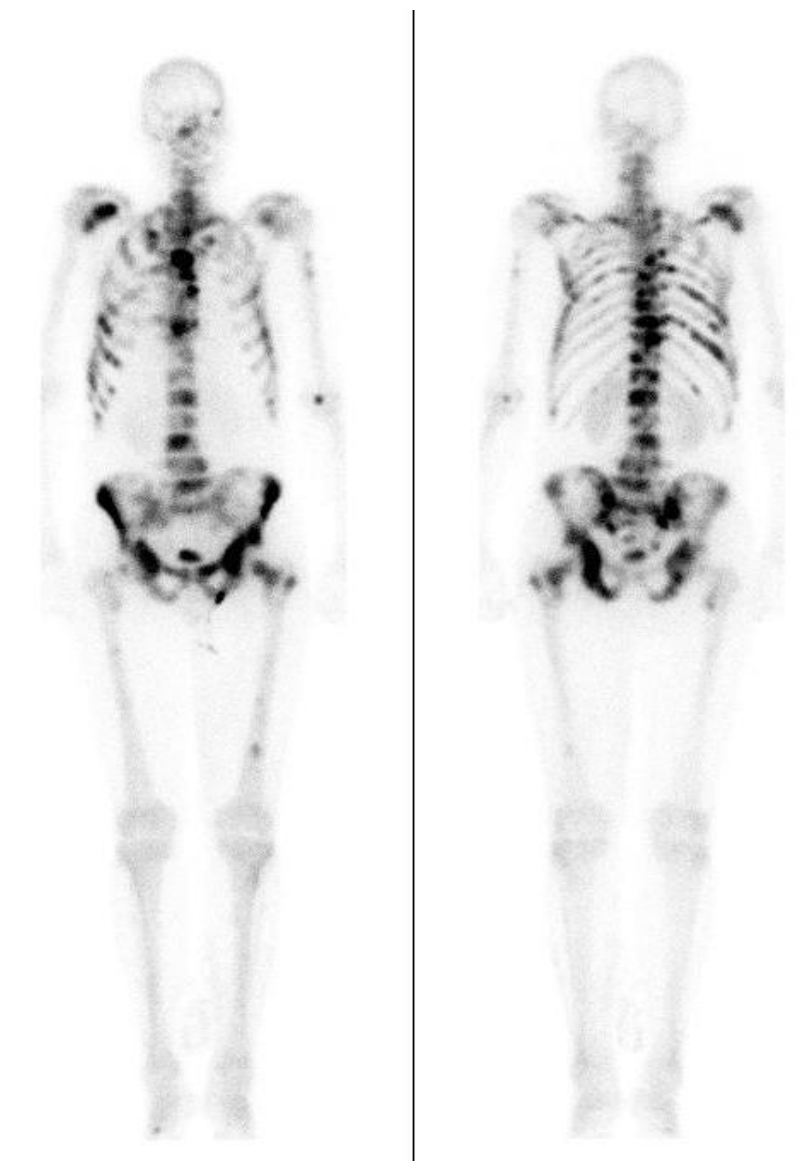
Afbeelding 2: vaak wordt radiotherapie toegepast bij uitzaaiingen in de botten



Afbeelding 3 'echte' botkanker, een osteosarcoom



Afbeelding 4 ziekte van Kahler, ook wel multipel myeloom



Afbeelding 5: osteoblastische (botvormende) metastasen



Afbeelding 6: osteolytische (botafbrekende) metastasen