

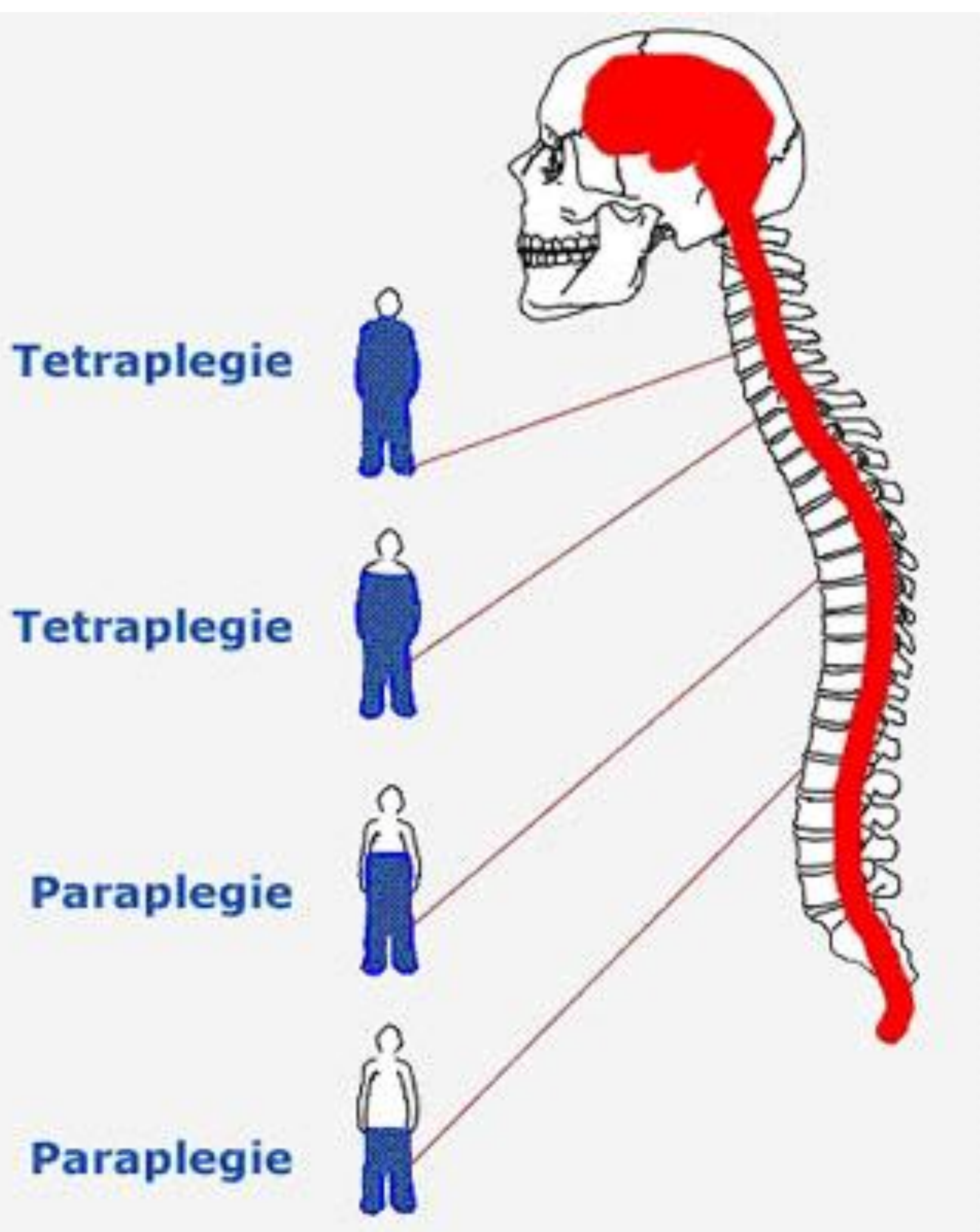
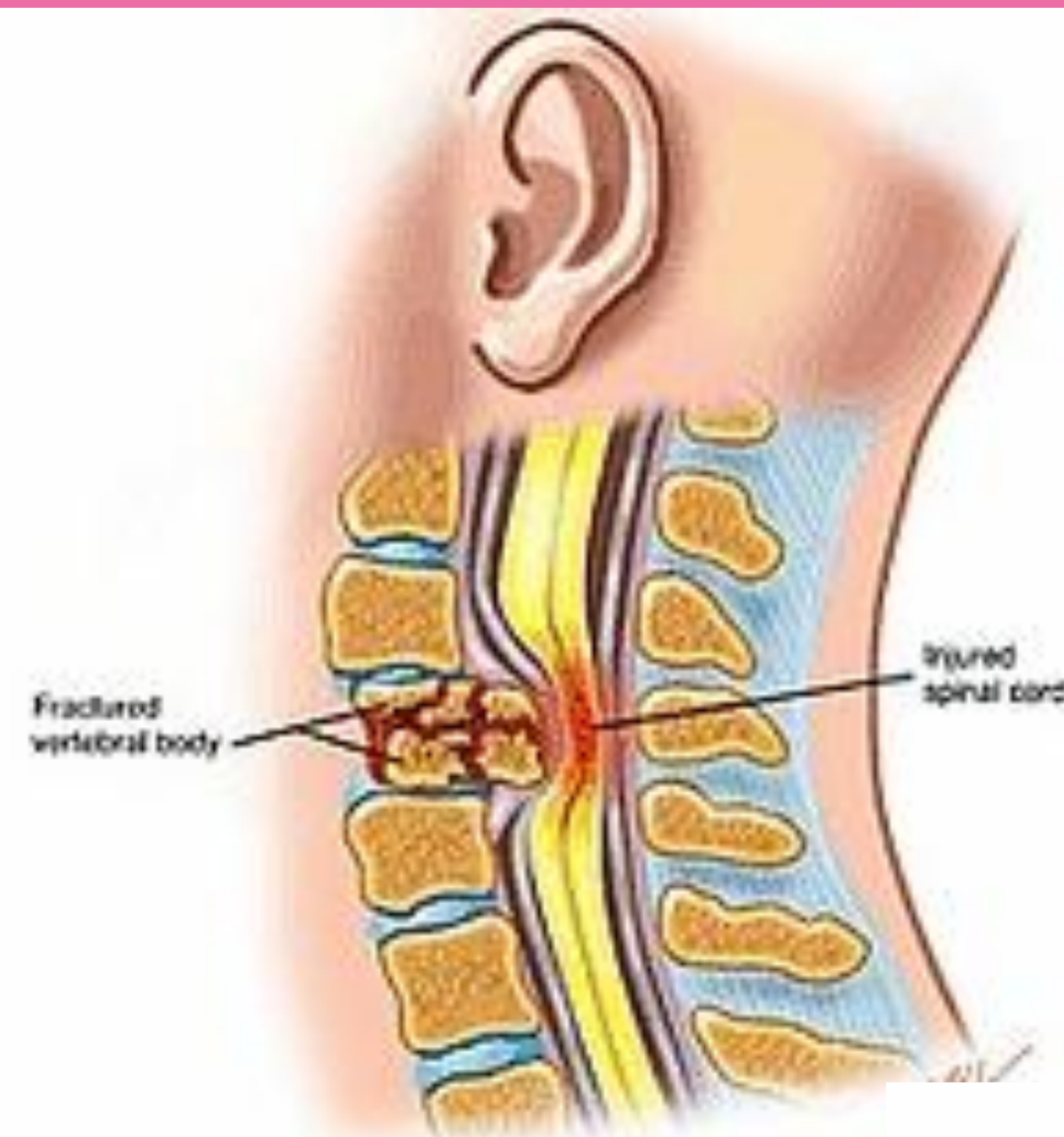
10. Dwarslaesie. Wanneer bewegen niet meer mogelijk is

Oorzaken:

Trauma

Anatomische afwijkingen

Tumoren



Gevolgen:

Verlies van mogelijkheid om te bewegen

Verlies van gevoel (tast)

Verlies van warm/koud differentiatie

Geen positief besef

Sexuele dysfunctie

Urine en ontlasting incontinentie

Speciale vormen van dwarslaesies

Locked-in syndroom

Cauda syndroom

- Alle ledematen verlamd
- Geen spraak
- Zicht en gehoor intact

