

De ziekte van Bechterew

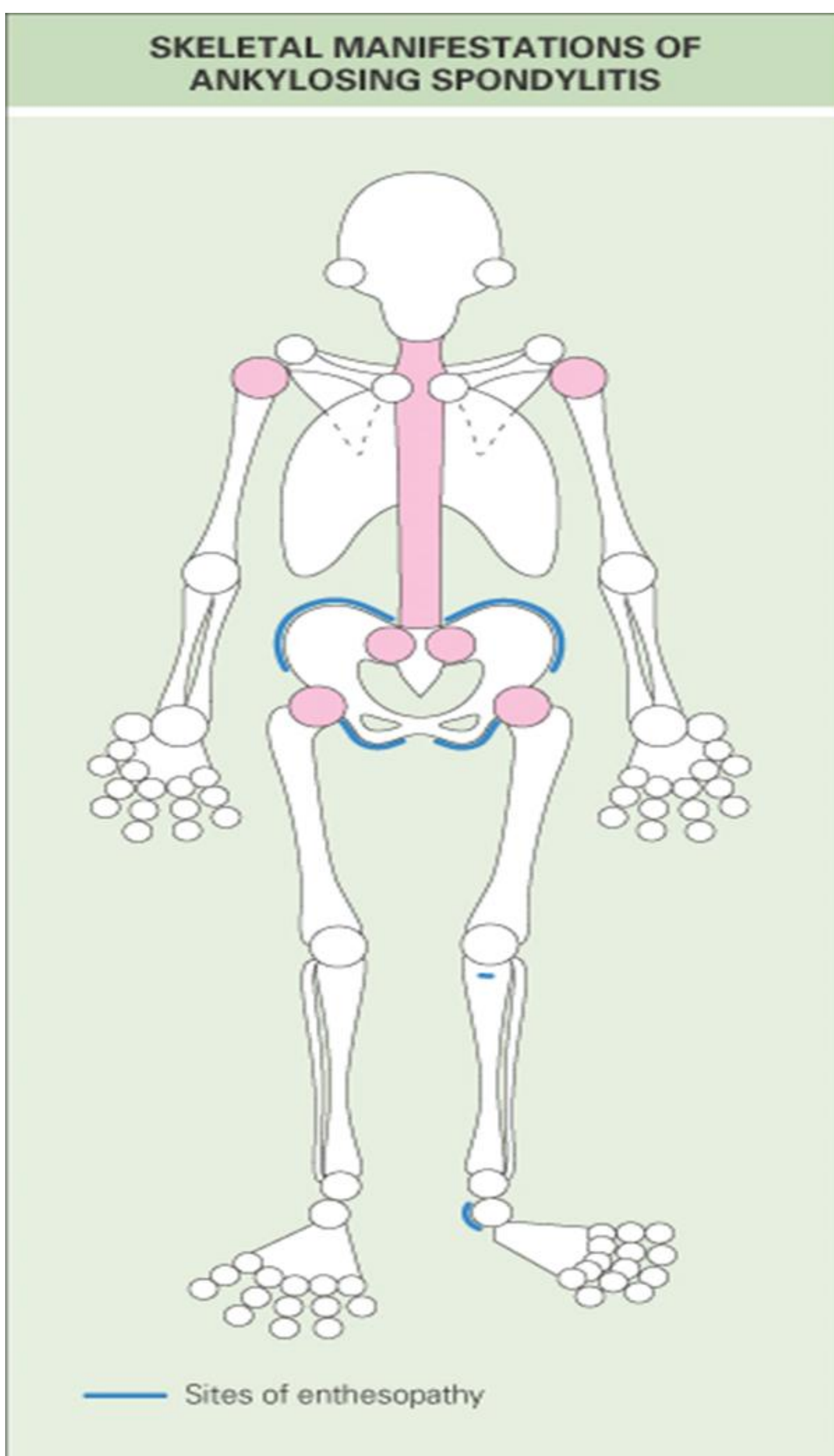
Een chronische inflammatoire reumatische ziekte, onderdeel van de spondyloarthropathïën

Klachten:

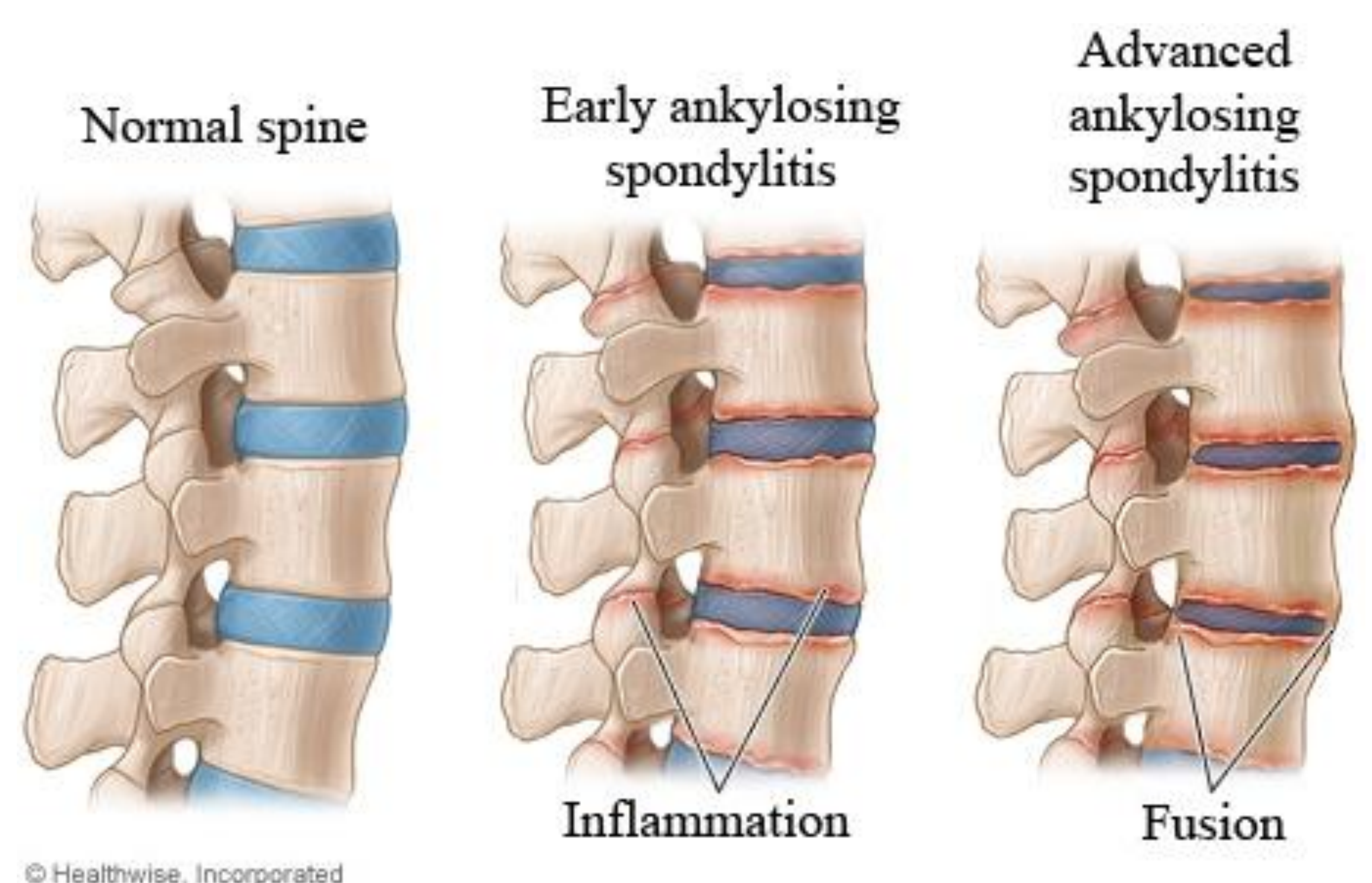
- leeftijd bij begin < 40 jaar
- duur rugpijn > 3 maanden
- sluipend begin
- ochtendstijfheid
- verbetering met bewegen

Wie krijgt het?

- 1 op de 200 Nederlanders
- Mannen vaker dan vrouwen
- Familiair (HLA-B27 gen)



Figuur 1: te zien zijn de plaatsen die het vaakste zijn aangedaan



Figuur 2: Aantasting van wervelkolom door ziekte van Bechterew



Figuur 3: Ontsteking van aanhechting wervelkolom op het bekken, typerend voor Bechterew

Behandeling:

- Fysiotherapie
- Medicatie:
 - Pijnstillers: paracetamol
 - Ontsteking remmende pijnstillers: ibuprofen, diclofenac, naproxen
 - Klassieke reuma remmers: Methothrexaat, Sulfasalazine
 - Biologicals: Remicade, Humira